



# COMMUNE DE LUTRY

## Plan de ramassage des ordures 2018

### INFORMATIONS IMPORTANTES

Depuis le 1<sup>er</sup> janvier 2017, un conteneur à ordures ménagères a été installé pour récupérer vos sacs officiels blancs dans tous les écopoints.

Dès lors, le ramassage des ordures ménagères ne se fera plus qu'une fois par semaine dans le secteur Sud et Nord. Seul le bourg sera desservi deux fois par semaine (voir plan).

Tous les ramassages pour les gros déchets et le papier sont maintenus.

### DÉCHÈTERIE DE FLON DE VAUX

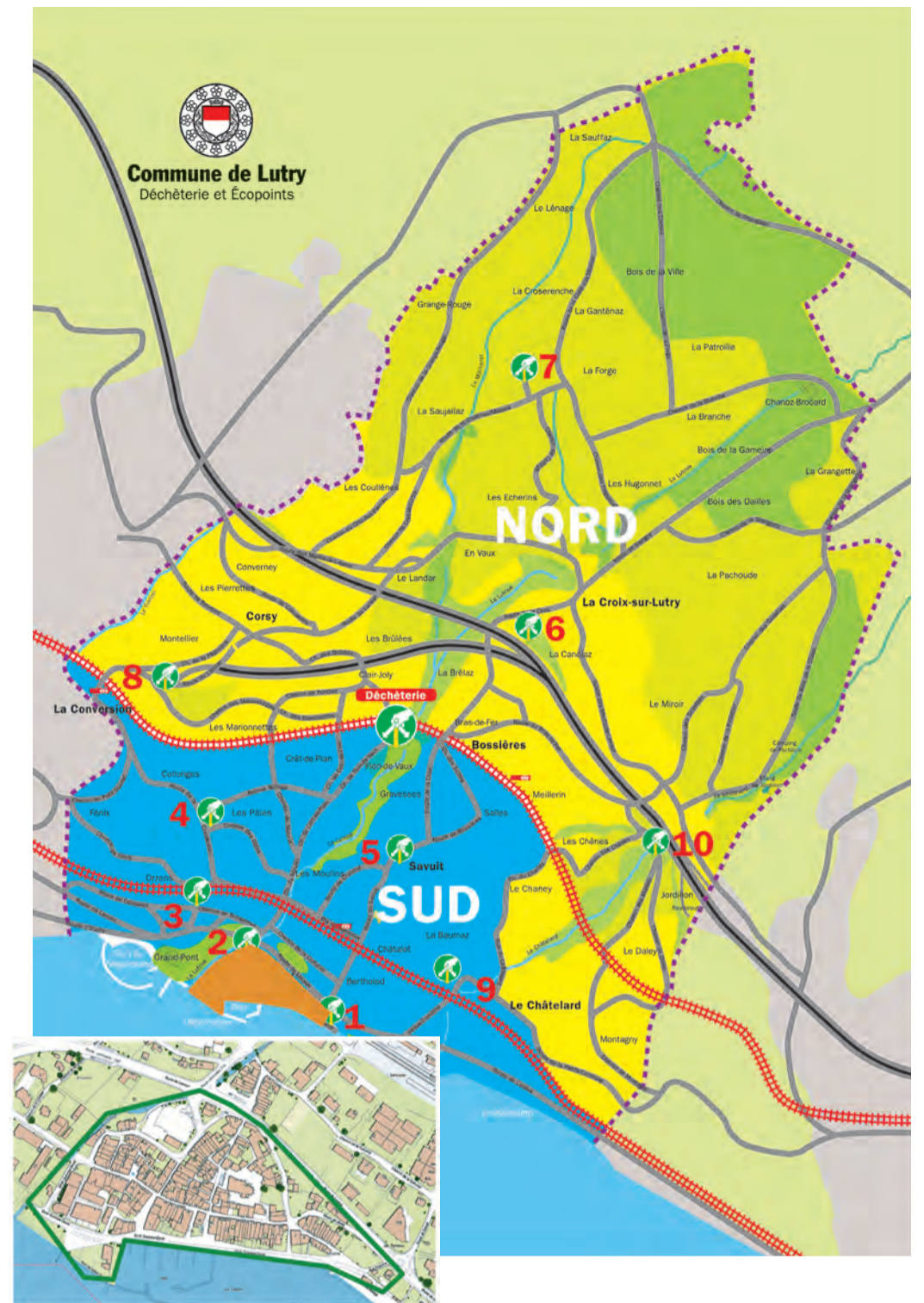
#### HORAIRES

Ouverture toute l'année

Lundi, mercredi, vendredi 13h – 19h  
Samedi 9h – 16h  
Jours fériés Fermé

La déchèterie est réservée exclusivement aux habitants de Lutry. Merci de vous munir de votre carte.

Pour tous renseignements, vous pouvez contacter le Service des Travaux et Domaines au 021 796 21 80 ou par mail à [travaux@lutry.ch](mailto:travaux@lutry.ch)



### Prescriptions municipales pour l'évacuation des ordures ménagères et des déchets divers

2018



Jetons moins...  
trions plus!

|   | COLLECTE PORTE À PORTE | DÉCHÈTERIE FLON DE VAUX | COMPOSTIÈRE DE LA COULLETTE | STATION D'ÉPURATION | COMMERCES SPÉCIALISÉS | ECOPOINTS             |                          |                    |                        |                       |   |                         |                                    |                       |                              |
|---|------------------------|-------------------------|-----------------------------|---------------------|-----------------------|-----------------------|--------------------------|--------------------|------------------------|-----------------------|---|-------------------------|------------------------------------|-----------------------|------------------------------|
|   |                        |                         |                             |                     |                       | 1 LUTRY QUAI VAUDAIRE | 2 LUTRY PARKING LA COMBE | 3 LUTRY TAILLEPIED | 4 PALES Places de parc | 5 SAVUIT Grande salle | 6 LA CROIX/LUTRY Ch. Savoie Sud réservoir | 7 ECHERINS Nord collège | 8 CONVERSION Parc des Marionnettes | 9 CHÂTELARD Ch. Binet | 10 LES MOINES Jonction Daley |
| <b>ORDURES MÉNAGÈRES (uniquement déchets ménagers)</b><br>Elles doivent être entreposées dans des sacs à ordures officiels ou dans des containers au plus tôt à 7h00 le jour du ramassage. Les sacs et containers doivent être déposés à des endroits appropriés et ne doivent pas gêner la circulation.  | 1 x semaine            | X                       |                             |                     |                       | X                     | X                        | X                  | X                      | X                     | X   | X                       | X                                  | X                     | X                            |
| <b>DÉCHETS ENCOMBRANTS</b> (matelas, armoires, objets métalliques, meubles en bois...) Récupération des déchets encombrants et objets métalliques provenant uniquement des ménages. Les gros déchets provenant d'exploitations commerciales, artisanales ou industrielles ne sont pas récupérés.<br><b>A sortir la veille dès 19h00 et jusqu'à 8h00 le jour même.</b> | 1x mois                | X                       |                             |                     |                       |                       |                          |                    |                        |                       |   |                         |                                    |                       |                              |
| <b>PAPIER/CARTON</b> Peut être déposé aux mêmes emplacements que les ordures ménagères, en ballots, ficelés ou en sacs perdus. En aucun cas ils ne sont évacués lors du ramassage des ordures ménagères.<br><b>A sortir la veille dès 19h00 et jusqu'à 8h00 le jour même.</b>   | 2x mois                | X                       |                             |                     |                       |                       |                          |                    |                        |                       |   |                         |                                    |                       |                              |
| <b>VERRE</b> Les récipients doivent être triés par couleurs séparées et ne doivent pas être mélangés à des corps étrangers à l'exception des étiquettes en papier.  |                        | X                       |                             |                     |                       | X                     | X                        |                    | X                      | X                     | X   | X                       | X                                  | X                     | X                            |
| <b>PET</b>  |                        | X                       |                             |                     |                       | X                     | X                        | X                  | X                      | X                     | X   | X                       | X                                  | X                     | X                            |
| <b>DÉCHETS DE JARDIN</b> Ne sont pas évacués lors de la collecte des ordures ménagères et des déchets encombrants.  |                        | X                       | X                           |                     |                       |                       |                          |                    |                        |                       |   |                         |                                    |                       |                              |
| <b>DÉCHETS ORGANIQUES</b> (aliments crus et cuits) peuvent être déposés à tous les écopoints dans les containers BRUNS. <b>ATTENTION: les emballages en papier et plastique sont interdits.</b>   |                        |                         |                             |                     |                       | X                     | X                        | X                  | X                      | X                     | X   | X                       | X                                  | X                     | X                            |
| <b>TEXTILES</b> Ramassage porte à porte selon avis dans les boîtes aux lettres ou à déposer dans les containers installés en permanence.  | X                      | X                       |                             |                     |                       | X                     | X                        | X                  | X                      |                       | X   | X                       | X                                  | X                     | X                            |
| <b>HUILE</b> (minérale et végétale). Il est strictement interdit de déverser ces huiles aux égouts.   |                        | X                       |                             | X                   |                       | X                     | X                        |                    |                        |                       | X   |                         |                                    |                       |                              |
| <b>DÉCHETS SPÉCIAUX</b> (peinture, détergents, phytosanitaires...)  |                        | X                       |                             |                     |                       |                       |                          |                    |                        |                       |   |                         |                                    |                       |                              |
| <b>BOÎTES MÉTALLIQUES &amp; ALUMINIUM</b>   |                        | X                       |                             |                     |                       | X                     | X                        | X                  | X                      | X                     | X   | X                       | X                                  | X                     | X                            |
| <b>SAPIN DE NOËL</b> Le déposer à la déchetterie ou, durant le mois de janvier, sur le trottoir le jour du ramassage des ordures ménagères de votre secteur (ramassage effectué par le service de voirie).  |                        | X                       | X                           |                     |                       |                       |                          |                    |                        |                       |   |                         |                                    |                       |                              |
| <b>PILES</b> à déposer en premier lieu dans les commerces spécialisés.  |                        | X                       |                             |                     | X                     | X                     | X                        | X                  | X                      | X                     | X   | X                       | X                                  | X                     | X                            |
| <b>TUBES NÉONS, AMPOULES ÉCONOMIQUES OU LAMPES FLUORESCENTES</b> Les déposer en premier lieu dans les commerces spécialisés.  |                        | X                       |                             |                     | X                     |                       |                          |                    |                        |                       |   |                         |                                    |                       |                              |
| <b>ÉLECTROMÉNAGERS, APPAREILS ÉLECTRONIQUES</b> Les remettre dans les commerces spécialisés lors d'un nouvel achat ou les déposer avec les déchets encombrants.   | 1x mois                | X                       |                             |                     | X                     |                       |                          |                    |                        |                       |   |                         |                                    |                       |                              |
| <b>CAPSULES NESPRESSO</b>   |                        | X                       |                             |                     | X                     | X                     | X                        | X                  | X                      | X                     | X   | X                       | X                                  | X                     | X                            |
| <b>TONER et CARTOUCHES D'IMPRIMANTES</b> à déposer en premier lieu dans les commerces spécialisés.  |                        | X                       |                             |                     | X                     |                       |                          |                    |                        |                       |   |                         |                                    |                       |                              |
| <b>DÉCHETS INERTES</b> (pots de fleurs, caisses éternit, matériaux de démolition) <b>quantité maximum 100 litres ne pas les déposer sur la chaussée.</b>  |                        | X                       |                             |                     |                       |                       |                          |                    |                        |                       |   |                         |                                    |                       |                              |
| <b>VIEUX PNEUS ET BATTERIES D'AUTO</b> – Ne pas les déposer sur la chaussée.  |                        |                         |                             |                     |                       |                       |                          |                    |                        |                       |   |                         |                                    |                       |                              |

A remettre chez votre garagiste, Goutte SA Lausanne ou Sirec SA Ecublens.



# COMMUNE DE LUTRY

## Plan de ramassage des gros déchets, du papier et du verre, secteur taillepied

# 2018

|               | Gros déchets | Papier/Carton | Verre Taillepied |
|---------------|--------------|---------------|------------------|
| Secteur Nord  | ○            | □             |                  |
| Secteur Sud   | ●            | ■             | ▲                |
| Secteur Bourg | ●            | ■             |                  |

Tous ces déchets peuvent également être déposés à la déchèterie de Flon de Vaux

|          | Janvier            | Février | Mars                     | Avril | Mai                 | Juin             | Juillet | Août             | Septembre             | Octobre | Novembre | Décembre    |
|----------|--------------------|---------|--------------------------|-------|---------------------|------------------|---------|------------------|-----------------------|---------|----------|-------------|
| Lundi    | 1 <b>Nouvel an</b> |         |                          |       |                     |                  |         |                  |                       | 1       |          |             |
| Mardi    | 2 <b>Férié</b>     |         |                          |       | 1                   | ■ □              |         |                  |                       | 2       | ■ □      |             |
| Mercredi | 3 ● ●              |         |                          |       | 2                   | ● ●              |         | 1                | <b>Fête nationale</b> | 3       | ● ●      |             |
| Jeudi    | 4                  | 1       | 1                        |       | 3                   |                  |         | 2                |                       | 4       | 1        |             |
| Vendredi | 5                  | 2       | 2                        |       | 4                   | 1                |         | 3                |                       | 5       | 2        |             |
| Samedi   | 6                  | 3       | 3                        |       | 5                   | 2                |         | 4                | 1                     | 6       | 3        | 1           |
| Dimanche | 7                  | 4       | 4                        | 1     | 6                   | 3                | 1       | 5                | 2                     | 7       | 4        | 2           |
| Lundi    | 8                  | 5       | 5                        | 2     | <b>Lundi Pâques</b> | 7                | 4       | 2                | 3                     | 8       | 5        | 3           |
| Mardi    | 9                  | ■ □     | ■ □                      | ■ □   | ■ □                 | ■ □              | ■ □     | ■ □              | ■ □                   | ■ □     | ■ □      | ■ □         |
| Mercredi | 10                 | ○       | ● ●                      | ● ●   | ● ●                 | ○                | ● ●     | ● ●              | ● ●                   | 10      | ○        | ● ●         |
| Jeudi    | 11                 |         |                          |       | 10                  | <b>Ascension</b> | 7       | 5                | 6                     | 11      |          | 6           |
| Vendredi | 12                 |         |                          |       | 11                  |                  | 8       | 6                | 7                     | 12      |          | 7           |
| Samedi   | 13                 |         |                          |       | 12                  |                  | 9       | 7                | 8                     | 13      |          | 8           |
| Dimanche | 14                 |         |                          |       | 13                  |                  | 10      | 8                | 9                     | 14      |          | 9           |
| Lundi    | 15                 |         |                          |       | 14                  |                  | 11      | 9                | 10                    | 15      |          | 10          |
| Mardi    | 16                 |         |                          |       | 15                  |                  | 12      | 10               | 11                    | 16      |          | 11          |
| Mercredi | 17                 |         | ○                        | ○     | 11                  | ○                | 16      | ■ □              | 13                    | ○       | 11       | ○           |
| Jeudi    | 18                 |         |                          |       | 12                  |                  | 17      |                  | 14                    |         | 15       |             |
| Vendredi | 19                 |         |                          |       | 13                  |                  | 18      | □                | 15                    |         | 16       |             |
| Samedi   | 20                 |         |                          |       | 14                  |                  | 19      |                  | 16                    |         | 17       |             |
| Dimanche | 21                 |         |                          |       | 15                  |                  | 20      |                  | 17                    |         | 18       |             |
| Lundi    | 22                 |         |                          |       | 16                  |                  | 21      | <b>Pentecôte</b> | 18                    |         | 19       |             |
| Mardi    | 23                 |         |                          |       | 17                  |                  | 22      |                  | 19                    |         | 20       |             |
| Mercredi | 24                 | ■ □     | ■ □                      | ■ □   | ■ □                 | ■ □              | ■ □     | ■ □              | ■ □                   | ■ □     | ■ □      | ■ □         |
| Jeudi    | 25                 | ▲       | ▲                        | ▲     | ▲                   |                  | 24      |                  | 21                    |         | 22       |             |
| Vendredi | 26                 | □       | □                        | □     | □                   | □                | 25      | □                | 22                    | □       | 23       | □           |
| Samedi   | 27                 |         |                          |       | 21                  |                  | 26      |                  | 23                    |         | 24       |             |
| Dimanche | 28                 |         |                          |       | 22                  |                  | 27      |                  | 24                    |         | 25       |             |
| Lundi    | 29                 |         |                          |       | 23                  |                  | 28      |                  | 25                    |         | 26       |             |
| Mardi    | 30                 |         |                          |       | 24                  |                  | 29      |                  | 26                    |         | 27       | <b>Noël</b> |
| Mercredi | 31                 |         |                          |       | 25                  |                  | 30      |                  | 27                    |         | 28       |             |
| Jeudi    |                    |         | ▲                        | ▲     | ▲                   | ▲                | 28      | ▲                | 25                    | ▲       | 29       | ▲           |
| Vendredi |                    |         | 30 <b>Vendredi Saint</b> | 27    |                     |                  | 29      |                  | 26                    |         | 30       |             |
| Samedi   |                    |         | 31                       |       |                     |                  | 30      |                  | 27                    |         |          |             |
| Dimanche |                    |         |                          | 29    |                     |                  |         |                  | 28                    |         |          |             |
| Lundi    |                    |         |                          | 30    |                     |                  |         |                  | 29                    |         |          |             |
| Mardi    |                    |         |                          |       |                     |                  | 31      |                  |                       |         |          |             |



# COMMUNE DE LUTRY

## Plan de ramassage des ordures ménagères

# 2018

| Ordures ménagères | Jours             |
|-------------------|-------------------|
| Secteur Nord      | Lundi             |
| Secteur Sud       | Mardi             |
| Secteur Bourg     | Mardi et vendredi |

R = Date de remplacement OM

**ATTENTION POUR LES SECTEURS NORD ET SUD !**  
Si le ramassage des ordures ménagères tombe sur un jour férié, il est déplacé au jeudi qui suit (R)

|          | Janvier             | Février | Mars                     | Avril | Mai                 | Juin             | Juillet | Août | Septembre             | Octobre              | Novembre | Décembre |
|----------|---------------------|---------|--------------------------|-------|---------------------|------------------|---------|------|-----------------------|----------------------|----------|----------|
| Lundi    | 1 <b>Nouvel an</b>  |         |                          |       |                     |                  |         |      |                       | 1                    |          |          |
| Mardi    | 2 <b>Férié</b>      |         |                          |       | 1                   | ■ □              |         |      |                       | 2                    | ■ □      |          |
| Mercredi | 3                   |         |                          |       | 2                   |                  |         | 1    | <b>Fête nationale</b> | 3                    |          |          |
| Jeudi    | 4 <b>R</b> <b>R</b> | 1       | 1                        |       | 3                   |                  |         | 2    |                       | 4                    | 1        |          |
| Vendredi | 5                   | 2       | 2                        |       | 4                   | 1                |         | 3    |                       | 5                    | 2        |          |
| Samedi   | 6                   | 3       | 3                        |       | 5                   | 2                |         | 4    | 1                     | 6                    | 3        | 1        |
| Dimanche | 7                   | 4       | 4                        | 1     | 6                   | 3                | 1       | 5    | 2                     | 7                    | 4        | 2        |
| Lundi    | 8                   | 5       | 5                        | 2     | <b>Lundi Pâques</b> | 7                | 4       | 2    | 3                     | 8                    | 5        | 3        |
| Mardi    | 9                   | ■ □     | ■ □                      | ■ □   | ■ □                 | ■ □              | ■ □     | ■ □  | ■ □                   | ■ □                  | ■ □      | ■ □      |
| Mercredi | 10                  |         |                          |       | 9                   |                  | 6       | 4    | 5                     | 10                   |          | 5        |
| Jeudi    | 11                  |         |                          |       | 10                  | <b>Ascension</b> | 7       | 5    | 6                     | 11                   |          | 6        |
| Vendredi | 12                  |         |                          |       | 11                  |                  | 8       | 6    | 7                     | 12                   |          | 7        |
| Samedi   | 13                  |         |                          |       | 12                  |                  | 9       | 7    | 8                     | 13                   |          | 8        |
| Dimanche | 14                  |         |                          |       | 13                  |                  | 10      | 8    | 9                     | 14                   |          | 9        |
| Lundi    | 15                  |         |                          |       | 14                  |                  | 11      | 9    | 10                    | 15                   |          | 10       |
| Mardi    | 16                  | ■ □     | ■ □                      | ■ □   | ■ □                 | ■ □              | ■ □     | ■ □  | ■ □                   | ■ □                  | ■ □      | ■ □      |
| Mercredi | 17                  |         |                          |       | 16                  |                  | 13      | 11   | 12                    | 17                   |          | 12       |
| Jeudi    | 18                  |         |                          |       | 17                  |                  | 14      | 12   | 13                    | 18                   |          | 13       |
| Vendredi | 19                  |         |                          |       | 18                  |                  | 15      | 13   | 14                    | 19                   |          | 14       |
| Samedi   | 20                  |         |                          |       | 19                  |                  | 16      | 14   | 15                    | 20                   |          | 15       |
| Dimanche | 21                  |         |                          |       | 20                  |                  | 17      | 15   | 16                    | 21                   |          | 16       |
| Lundi    | 22                  |         |                          |       | 21                  | <b>Pentecôte</b> | 18      | 16   | 17                    | <b>Jeune Fédéral</b> | 19       | 17       |
| Mardi    | 23                  | ■ □     | ■ □                      | ■ □   | ■ □                 | ■ □              | ■ □     | ■ □  | ■ □                   | ■ □                  | ■ □      | ■ □      |
| Mercredi | 24                  |         |                          |       | 23                  |                  | 20      | 18   | 19                    | 24                   |          | 19       |
| Jeudi    | 25                  |         |                          |       | 24                  | <b>R</b>         | 21      | 19   | 20                    | <b>R</b>             | 22       | 20       |
| Vendredi | 26                  |         |                          |       | 25                  |                  | 22      | 20   | 21                    | 26                   |          | 21       |
| Samedi   | 27                  |         |                          |       | 26                  |                  | 23      | 21   | 22                    | 27                   |          | 22       |
| Dimanche | 28                  |         |                          |       | 27                  |                  | 24      | 22   | 23                    | 28                   |          | 23       |
| Lundi    | 29                  |         |                          |       | 28                  |                  | 25      | 23   | 24                    | 29                   |          | 24       |
| Mardi    | 30                  | ■ □     | ■ □                      | ■ □   | ■ □                 | ■ □              | ■ □     | ■ □  | ■ □                   | ■ □                  | ■ □      | ■ □      |
| Mercredi | 31                  |         |                          |       | 30                  |                  | 27      | 25   | 26                    | 31                   |          | 26       |
| Jeudi    |                     |         |                          |       | 31                  |                  | 28      | 26   | 27                    |                      | 29       | <b>R</b> |
| Vendredi |                     |         | 30 <b>Vendredi Saint</b> | 27    |                     |                  | 29      | 27   | 28                    |                      | 30       |          |
| Samedi   |                     |         | 31                       |       |                     |                  | 30      | 28   | 29                    |                      |          |          |
| Dimanche |                     |         |                          | 29    |                     |                  |         | 29   | 30                    |                      |          |          |
| Lundi    |                     |         |                          | 30    |                     |                  |         | 30   |                       |                      |          |          |
| Mardi    |                     |         |                          |       |                     |                  | 31      |      |                       |                      |          |          |