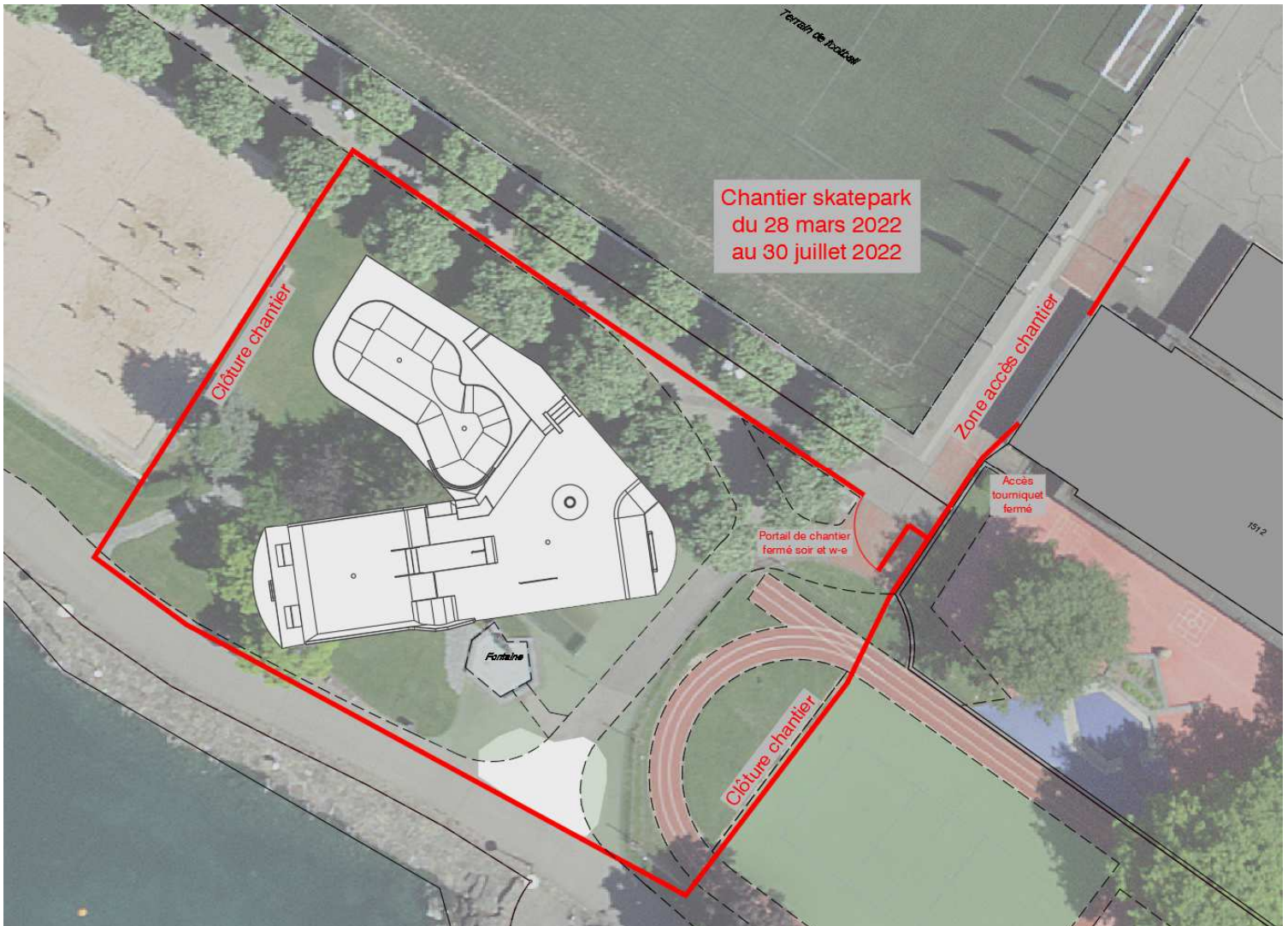


**Information importante  
aux riverains du skatepark**



**Nous vous prions de nous excuser pour les désagréments que vous pourriez subir en raison de ces travaux. Plus d'information à [travaux@lutry.ch](mailto:travaux@lutry.ch) ou au 021 796 21 80**



Madame, Monsieur,

La Commune de Lutry va engager des travaux pour remplacer la rampe actuelle par un nouveau skatepark.

Ces travaux débuteront le **lundi 28 mars 2022** pour une durée de quatre mois. Ils se dérouleront la journée, du lundi au vendredi. Une clôture sera posée sur le pourtour du chantier.

L'accès pour les engins de chantier et pour la livraison des matériaux se fera par la route située entre le terrain de football et la cour du collège du Grand-Pont (identique à l'accès des bus scolaires). Des clôtures supplémentaires seront mises en place pour rendre attentifs les utilisateurs du collège de la présence du chantier.

Concernant l'utilisation des différentes zones sportives pendant la durée du chantier, nous vous communiquons ce qui suit :

- Le terrain de football ainsi que sa buvette seront toujours accessibles.
- Le terrain de beach-volley sera également utilisable.
- La piste d'athlétisme ne sera praticable que partiellement, car la zone ouest, située dans la zone de chantier, sera inaccessible jusqu'à la fin des travaux.

M. Guex, du Service des Travaux se tient à votre disposition au 021 796 21 80 pour tous renseignements complémentaires que vous pourriez désirer.

Conscients des nuisances que ce chantier va provoquer, nous vous remercions d'ores et déjà de votre compréhension et vous prions de bien vouloir respecter les restrictions d'accès mises en place.

En vous remerciant de votre compréhension, nous vous prions d'agréer, Madame, Monsieur, nos salutations distinguées.

Commune de Lutry  
Service des Travaux et Domaines

Lutry, le 24 mars 2022