



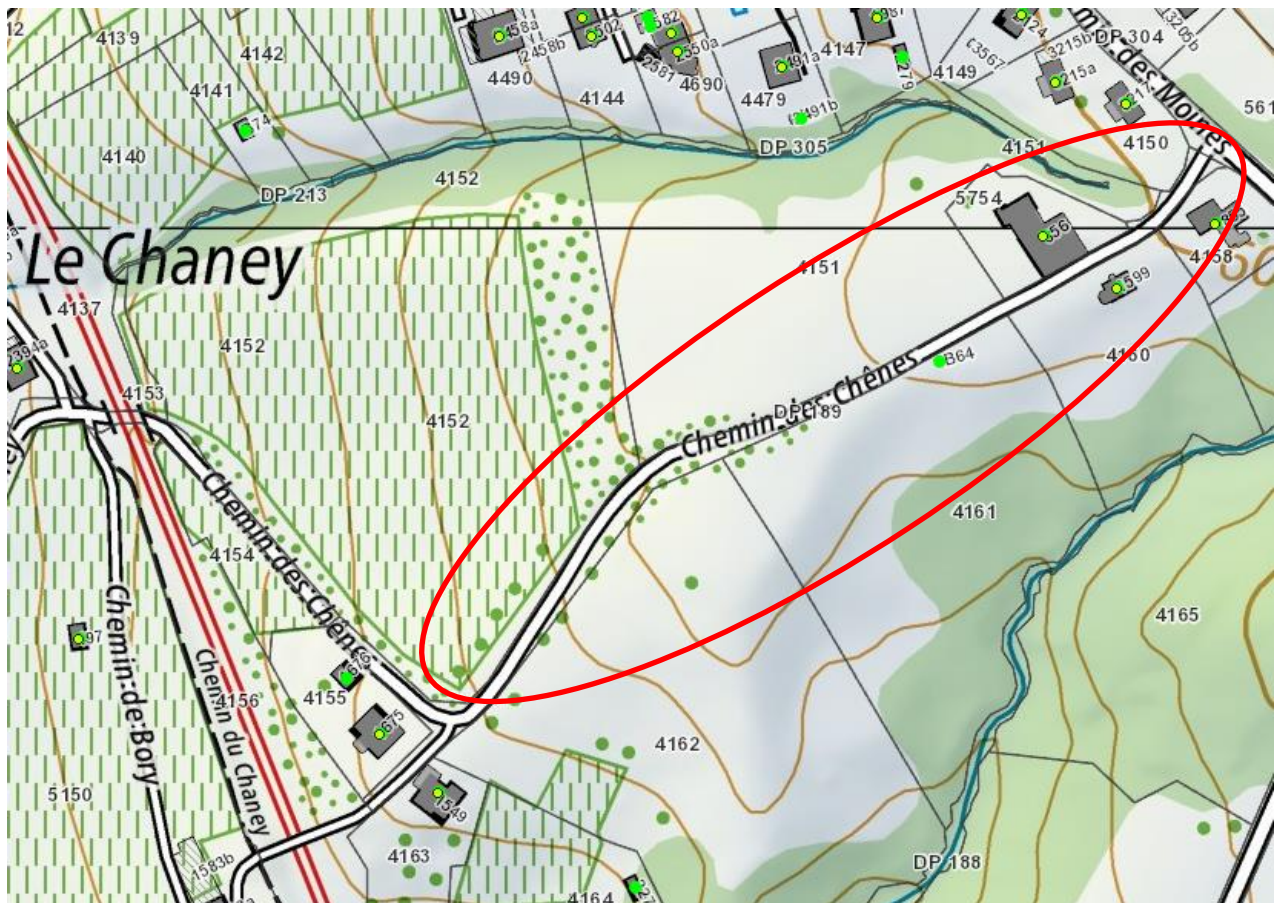
Informations aux riverains du Ch. des Chênes

Madame, Monsieur

La commune de Lutry interviendra au Ch. des Chênes afin d'effectuer des travaux d'extension des réseaux d'eau, d'électricité, collecteurs d'eaux claires et revêtement bitumineux. La zone de chantier sera fermée à la circulation. Mais les interventions seront réalisées par étapes afin de garantir l'accès aux riverains. Nous vous remercions d'avance de bien vouloir respecter la signalisation provisoire mise en place, afin de pouvoir garantir la sécurité des usagers et du personnel du chantier.

Durée des travaux :

Lundi 4 octobre au Vendredi 17 décembre 2021



En vous remerciant pour votre compréhension et collaboration, nous vous prions d'agréer, Madame, Monsieur, nos salutations distinguées.

G. Lavanchy

Responsable de projet