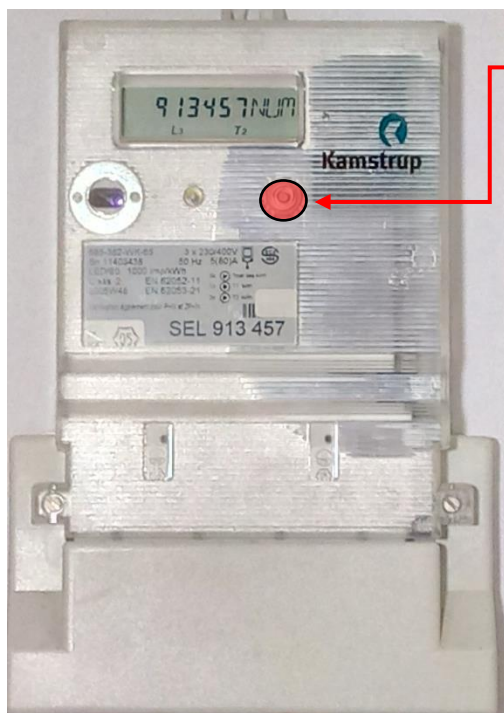
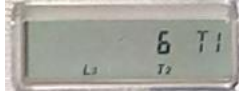
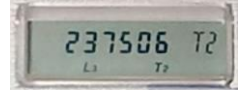


Compteur électrique Kamstrup WK-65 pré 2003

Instruction pour le relevé des index de mesure pour les clients au bénéfice du **double tarif**



	Descriptif
	Touche de lecture manuelle
	Ecran initial = Défilement « ne pas relever »
	Appuyer brièvement une 1ere fois = 1.8.1 consommation tarif jour
	Appuyer brièvement une 2ème fois = 1.8.2 consommation tarif nuit

Aucune de vos manipulations ne risque d'endommager le compteur ou d'altérer les données.

En cas de question, n'hésitez pas à contacter notre secrétariat au 021 796 21 11