

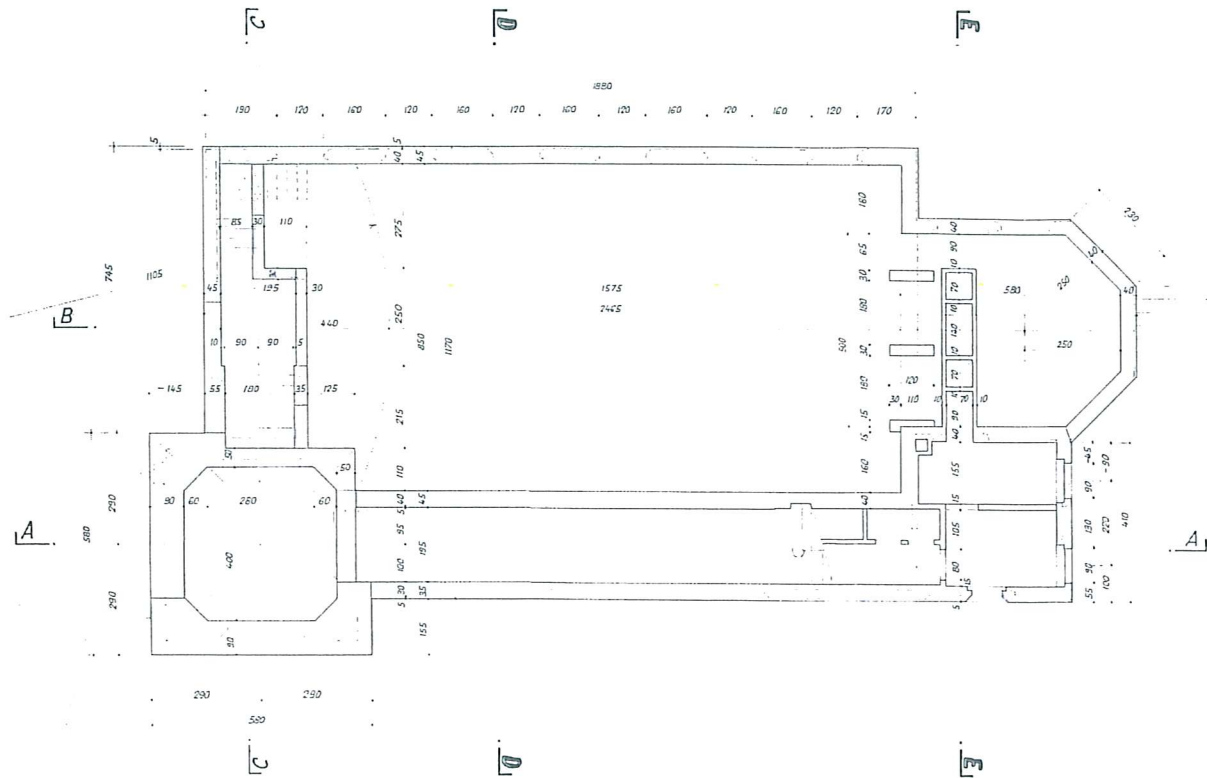
Vue en plan 1:200

NORD

OUEST

EST

SUD



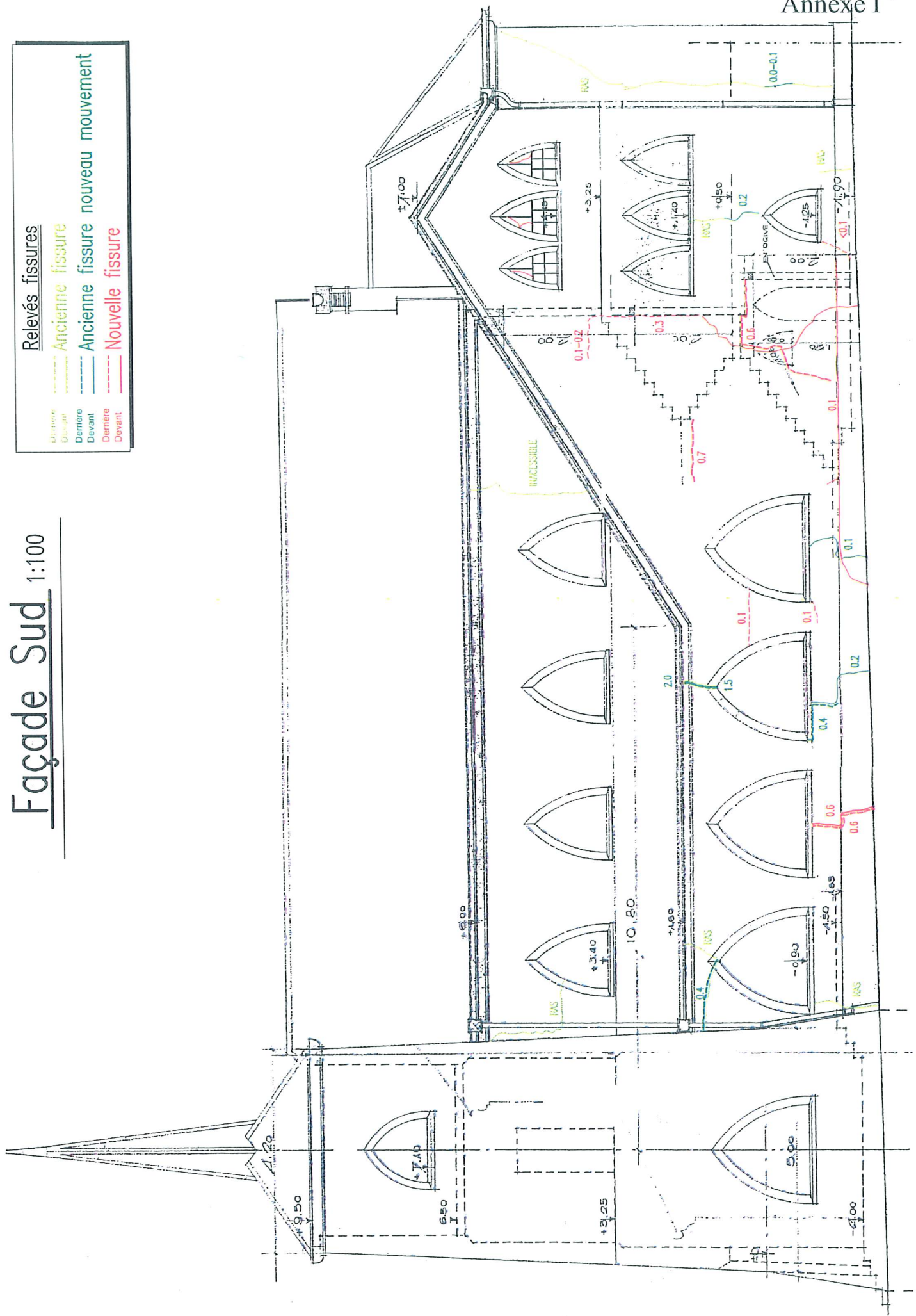
Façade Sud 1:100

Annexe I^b

Relevés fissures

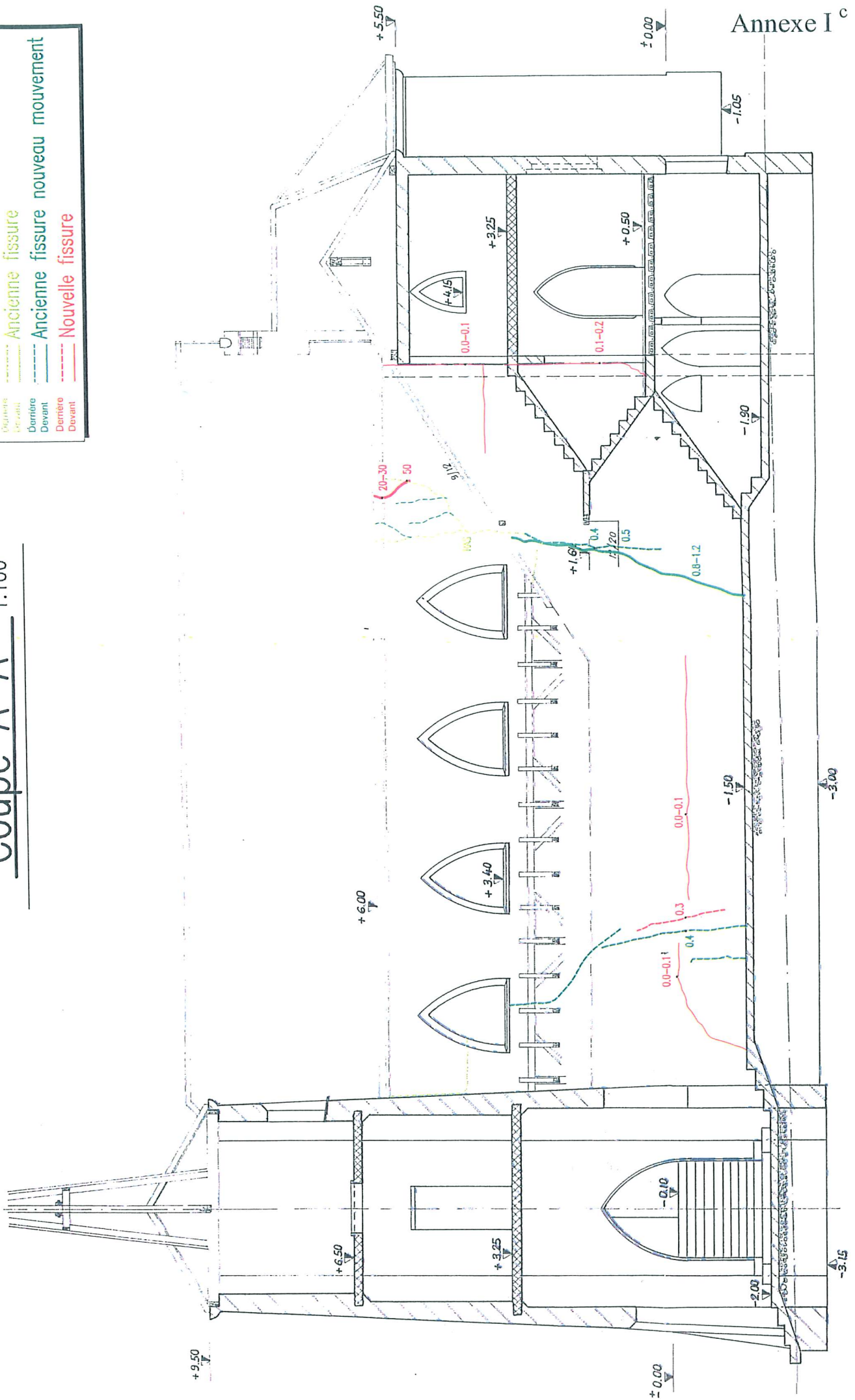
-----	Ancienne fissure
-----	Ancienne fissure nouveau mouvement
-----	Nouvelle fissure

 Derniere
 Derniere
 Derniere
 Derniere



Coupe A-A 1:100

Relevés fissures	
	Ancienne fissure
	Ancienne fissure nouveau mouvement
	Nouvelle fissure
	Devant
	Derrière

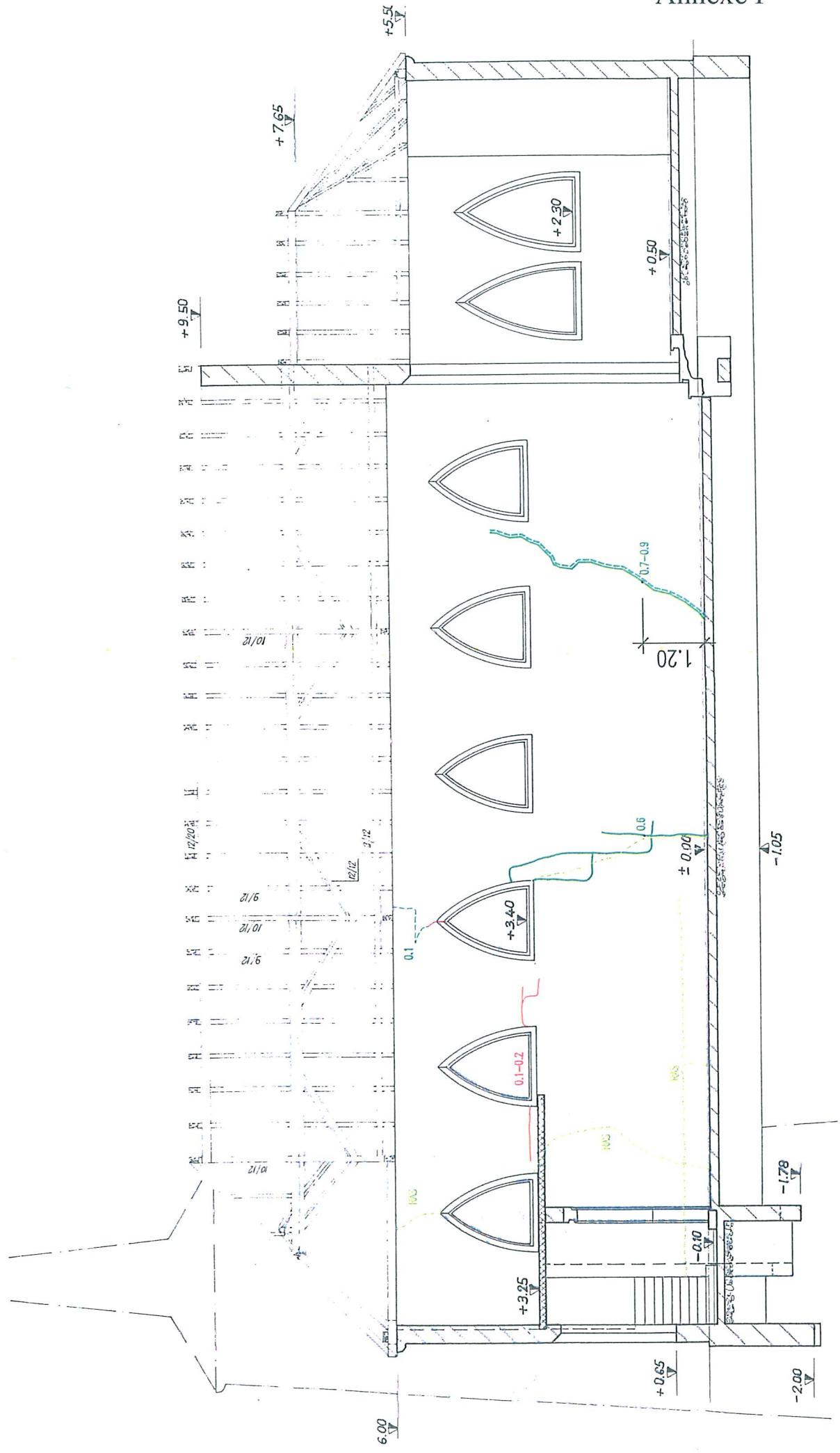


Annexe I^c

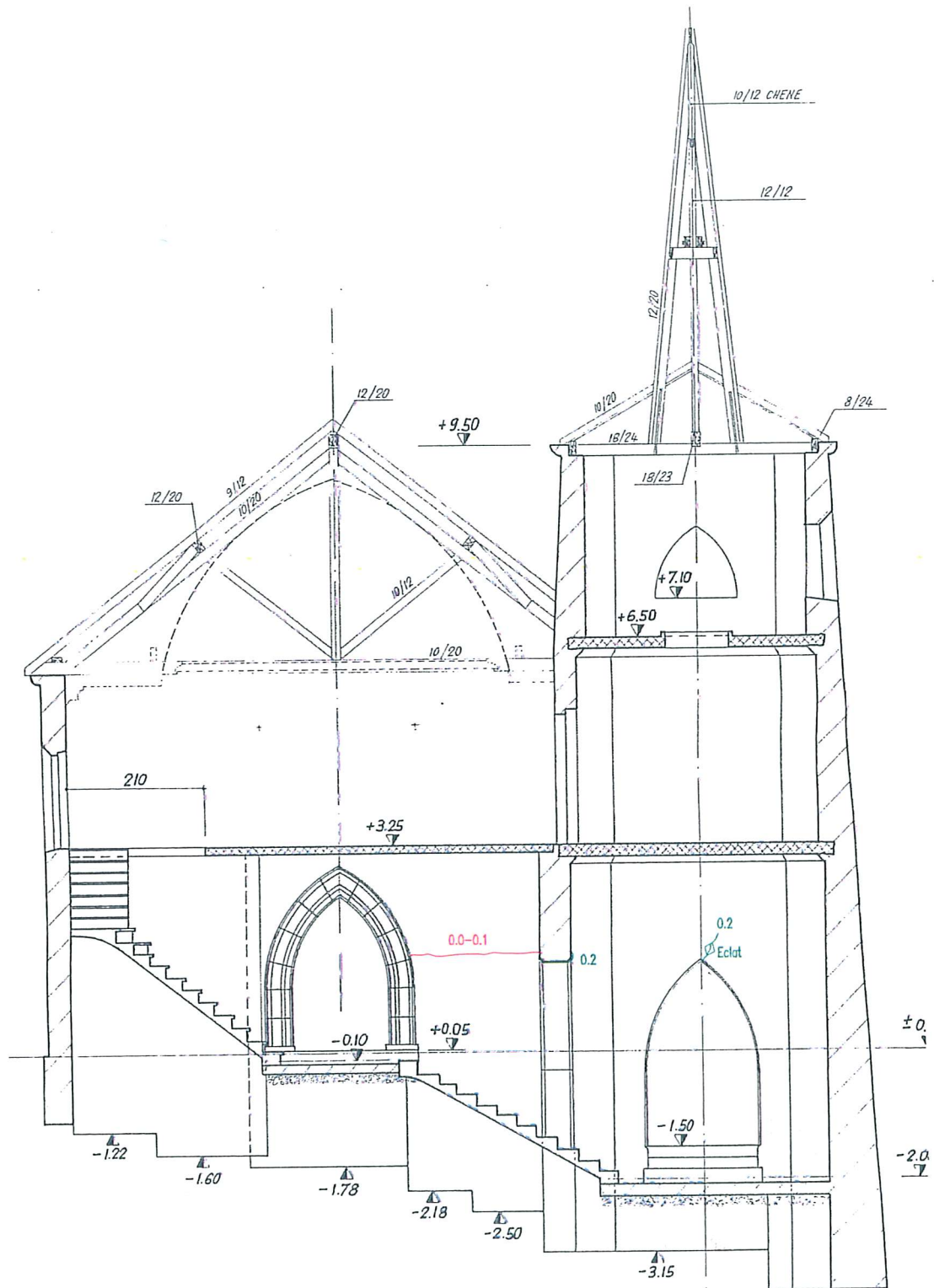
Coupe B-B 1:100

Relevés fissures

Frontière	Ancienne fissure
Darrière	Ancienne fissure nouveau mouvement
Devant	Nouvelle fissure



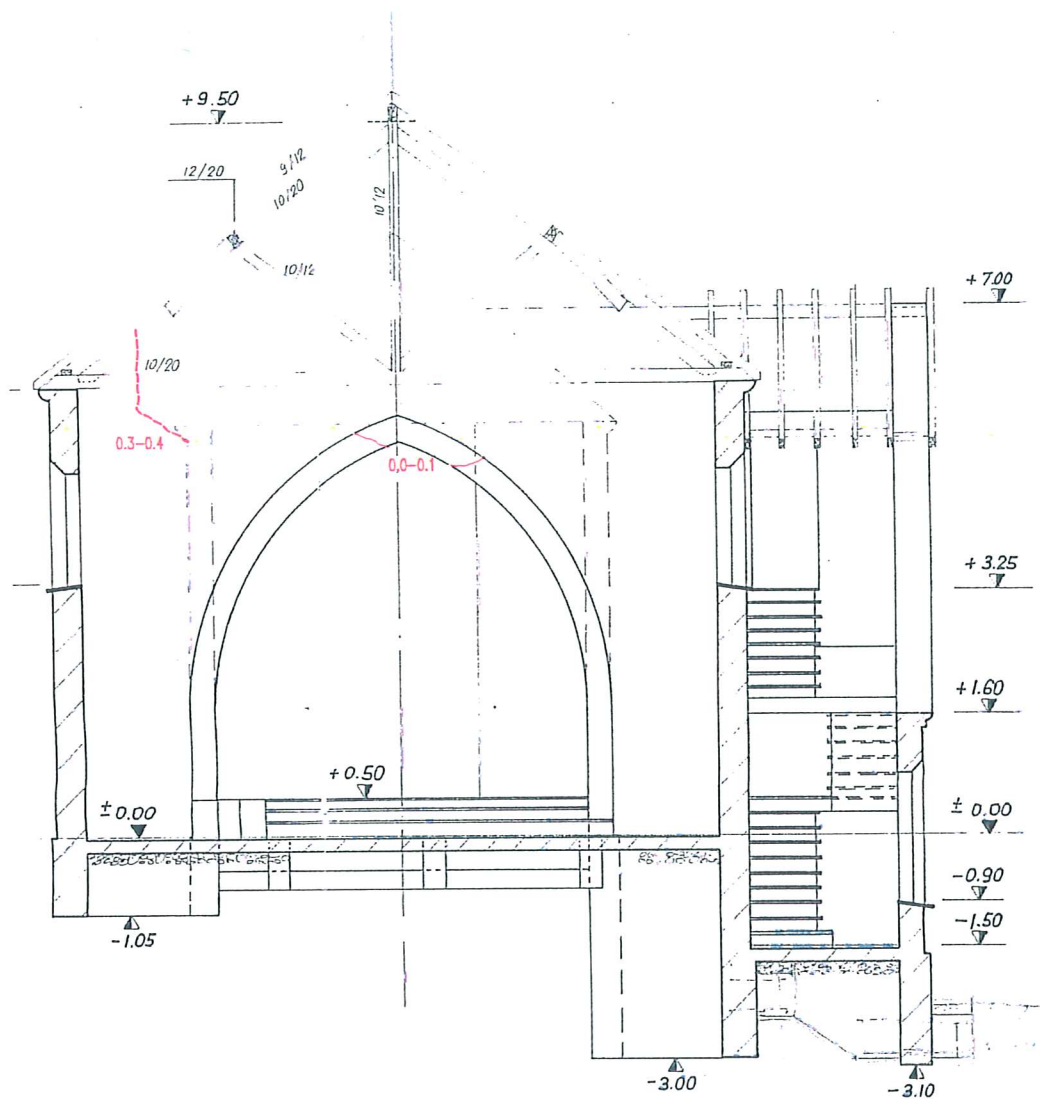
Coupe C-C 1:100



Relevés fissures

Derrière	-----	Ancienne fissure
Devant	-----	Ancienne fissure nouveau mouvement
Derrière	-----	Nouvelle fissure
Devant	-----	Nouvelle fissure

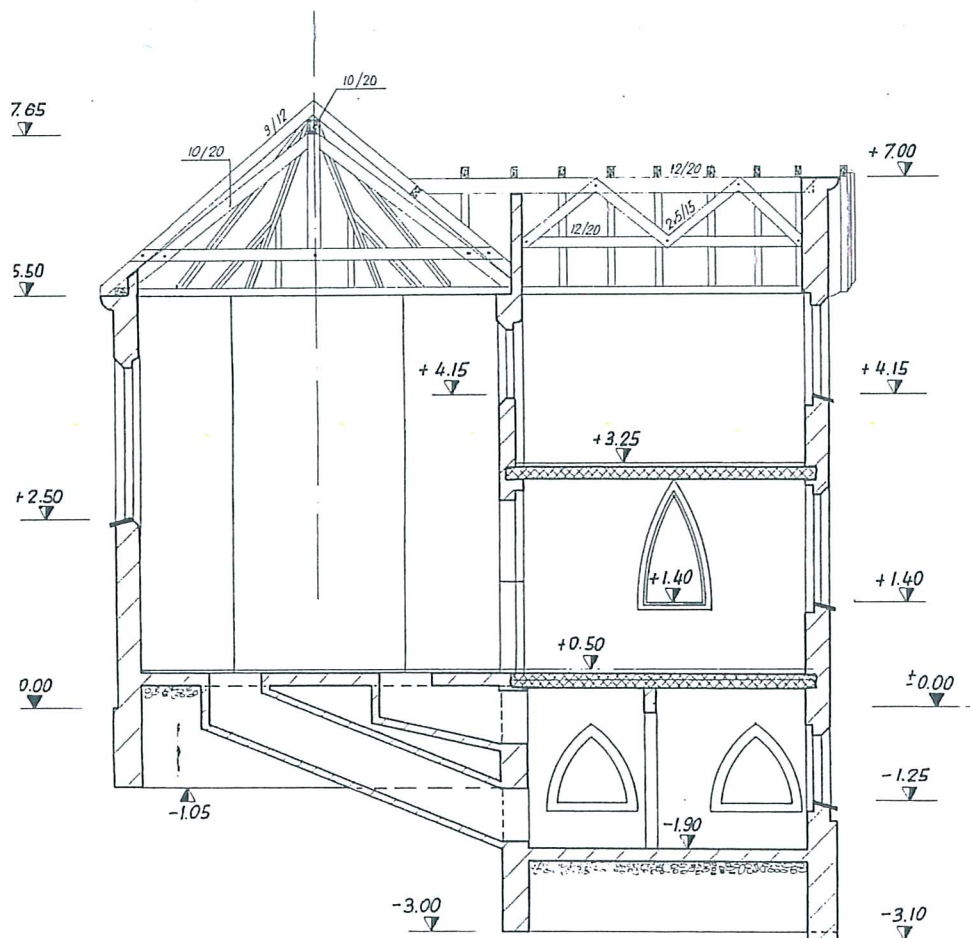
Coupe D-D 1:100



Relevés fissures

Derrière	-----	Ancienne fissure
Devant	-----	Ancienne fissure
Derrière	-----	Ancienne fissure nouveau mouvement
Devant	-----	Ancienne fissure nouveau mouvement
Derrière	-----	Nouvelle fissure
Devant	-----	Nouvelle fissure

Coupe E-E 1:100

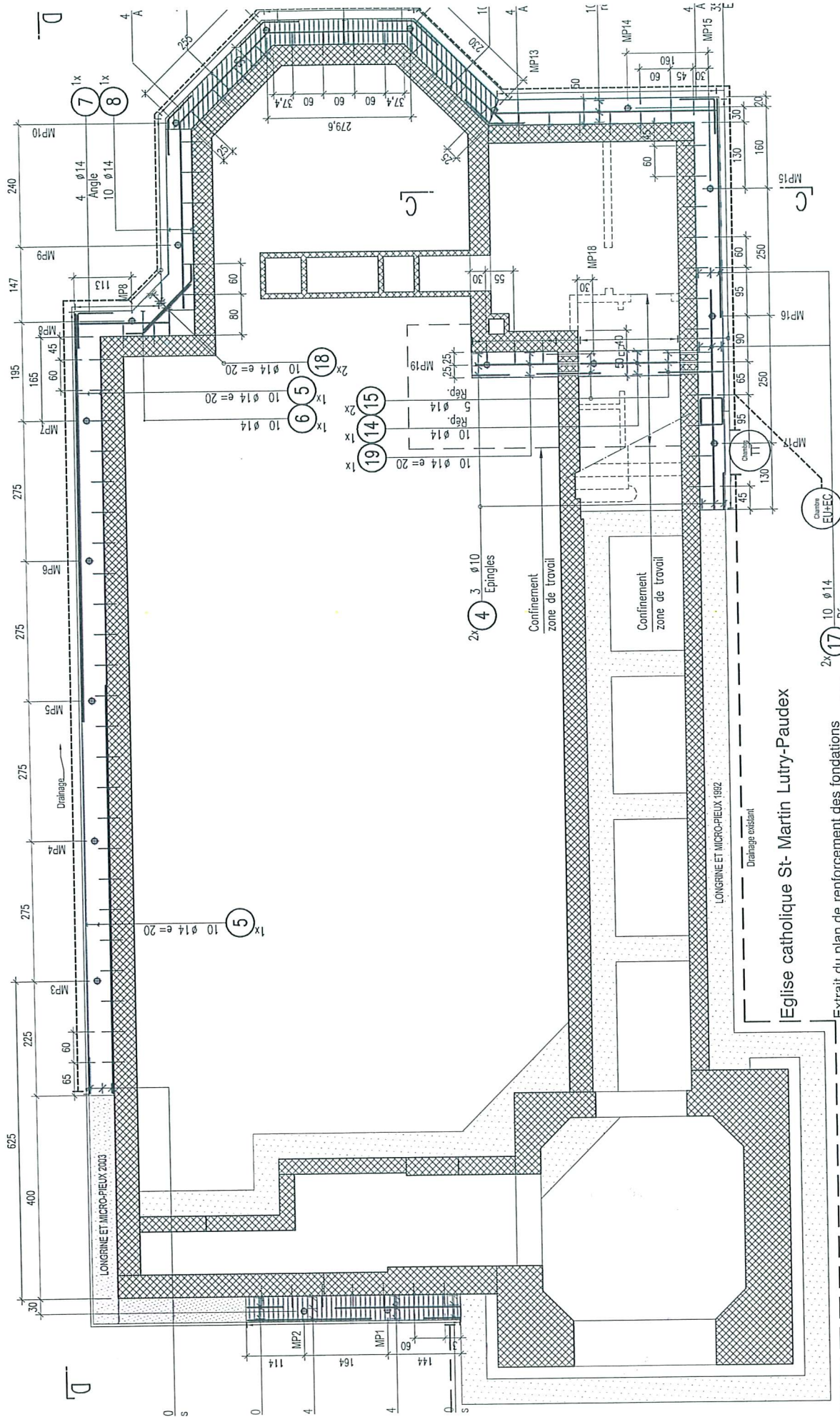


Relevés fissures

Derrière	-----	Ancienne fissure
Devant	-----	Ancienne fissure
Derrière	-----	Ancienne fissure nouveau mouvement
Devant	-----	Ancienne fissure nouveau mouvement
Derrière	-----	Nouvelle fissure
Devant	-----	Nouvelle fissure

Vue en plan 1:100

Fondations



Eglise catholique St-Martin Lutra-Paudex

Extrait du plan de renforcement des fondations
par micro-pieux établi par le bureau Kälin & Cuerel SA
ingénieurs civils
à Lausanne