

Préavis N° 1298/2021  
au Conseil Communal concernant :

**une demande de crédit pour les  
aménagement routiers sur la route des  
Monts-de-Lavaux pour la ligne TL 47.**



## Table des matières

1.	Préambule	3
2.	Développement du projet	4
3.	Description du projet	4
4.	Coût du projet	6
5.	Mode de conduite du projet	7
6.	Procédure	7
7.	Programme et déroulement des travaux	7
8.	Aides financières	7
9.	Financement, amortissement et charges financières	8
10.	Conclusions	9
11.	Annexes	9

Au Conseil communal de Lutry,  
Monsieur le Président,  
Mesdames et Messieurs les Conseillers communaux,

## 1. Préambule

Le présent préavis a pour objectif de demander un crédit d'investissement destiné à financer les aménagements nécessaires pour assurer le passage de la ligne 47 sur le tronçon compris entre le giratoire du Landar et la frontière avec la commune de Boug-en-Lavaux.



Actuellement, la ligne 47 a une cadence de 15 minutes entre Pully-Port et l'arrêt du Landar de Lutry. Le 29 mars 2021, le Conseil Communal a accepté (préavis N°1283/ 2021) de prolonger cette ligne de bus jusqu'à Pra Grana (Bourg-en-Lavaux).

Ces travaux consistent à adapter les arrêts pour des bus biarticulés et de profiter de cette opportunité pour les rendre conformes à la loi sur l'égalité pour les handicapés <sup>1</sup>(LHand).

<sup>1</sup> La loi fédérale sur l'élimination des inégalités frappant les personnes handicapées (loi sur l'égalité pour les handicapés, LHand ; RS 151.3) est entrée en vigueur le 1er janvier 2004. Les propriétaires des arrêts de bus ont jusqu'au 31 décembre 2023 pour les rendre conformes à la loi.

## 2. Développement du projet

Le réaménagement des arrêts de bus a été développé en collaboration avec les transports publics lausannois (t-l), la Direction Générale de la Mobilité et des Routes du canton de Vaud (DGMR) et l'association Vaudoise pour la Construction Adaptée aux personnes handicapées (AVACAH).

## 3. Description du projet

Les arrêts suivants seront adaptés (voir plans annexés):

### Arrêts Echerins

En direction Bourg-en-Lavaux :  
La hauteur du trottoir existant passera à 22 cm.



En direction Belmont :  
Au regard de la très faible fréquentation et de la localisation de l'arrêt, aucun aménagement n'est prévu.



### Arrêt Croix-sur-Lutry

En direction Bourg-en-Lavaux :

La hauteur du trottoir existant passera à 16 et à 22 cm. Une zone de battement pour la ligne t-l 68 sera intégrée à cet arrêt. Le trottoir sera également élargi pour réaliser un arrêt bloquant pour la ligne 47.



En direction Belmont :

Les infrastructures suivantes seront adaptées: le trottoir sera déplacé, l'ancien abribus sera démolé et remplacé et une borne d'information voyageuse sera installée. L'accessibilité aux personnes à mobilité réduite sera améliorée avec un quai modifié et rehaussé à 16 cm.



### Arrêt Sapelle

En direction Bourg-en-Lavaux :

L'arrêt sera reculé pour profiter du trottoir. La hauteur du trottoir existant passera à 22 cm.



En direction Belmont :

La hauteur du trottoir existant passera à 22 cm.



**Arrêt Jordillon**

En direction Bourg-en-Lavaux :  
L'arrêt sera avancé pour récupérer le trottoir existant. La hauteur du trottoir existant passera à 22 cm.

En direction Belmont :  
La hauteur du trottoir existant passera à 16 et à 22 cm.



**Hors préavis :**

La Commune de Bourg-en-Lavaux réalisera les mêmes types de travaux sur son territoire pour les arrêts suivants :

- Pra Forny
- Pra Grana (terminus et zone de rebroussement)

**4. Coût du projet**

Le coût des travaux est une estimation sur la base d'une offre de l'entreprise actuellement en charge des travaux cantonaux sur la route des Monts-de-Lavaux.

Arrêts Echerins	22'000.00
Arrêt Croix-sur-Lutry	111'000.00
Arrêt Sapelle	51'000.00
Arrêt Jordillon	51'000.00
<b>Coût du projet CHF TTC</b>	<b>235'000.00</b>

Le coût des aménagements comprend les travaux de génie civil et diverses prestations de géomètre.

## 5. Mode de conduite du projet

Le service des Travaux et Domaines assurera l'ensemble des prestations du projet et d'exécution.

## 6. Procédure

Tous ces travaux ont fait l'objet d'une mise à l'enquête publique. Celle-ci a été déposée en automne 2021. Un appel d'offres pour les travaux sera en parallèle lancé conformément aux règles des marchés publics.

## 7. Programme et déroulement des travaux

Si le Conseil Communal adopte ce préavis, les travaux pourraient débuter après la période hivernale, soit en avril 2022 et ils dureront 3 mois.

Tâches	2021			2022								
	10	11	12	1	2	3	4	5	6	7	8	9
Mise à l'enquête												
Autorisation du Conseil Communal												
Marché public (mise en soumission)												
Projet d'ouvrage												
Travaux												

En attendant ces travaux et pendant leurs exécutions, des solutions provisoires seront mises en place pour assurer le passage de la ligne 47 dès le 1<sup>er</sup> janvier 2022.

## 8. Aides financières

Une demande sera faite auprès de la DGMR pour obtenir une aide financière ceci conformément à la loi sur les Routes.

## **9. Financement, amortissement et charges financières**

La Commune traverse une période financière nettement plus difficile dont les recettes d'exploitation sont devenues insuffisantes pour couvrir ses charges.

Cependant, la Bourse communale a la chance de disposer encore de liquidités de l'ordre de 11 millions permettant d'autofinancer un certain nombre de ses investissements sans devoir recourir à l'emprunt.

La Municipalité privilégie le choix de financer l'entier de cet investissement de CHF 235'000.- par la trésorerie courante de la Bourse communale permettant de limiter au maximum les charges financières. Ceci d'autant plus que la quasi-totalité des établissements financiers ont tendance à baisser les plafonds de liquidités sur les comptes-courants, obligeant la Commune à réduire au maximum ses liquidités pour ne pas être péjorée par un intérêt négatif.

Les recettes éventuelles provenant des aides des divers fonds contactés permettront de diminuer de la part d'investissement communal.

Le solde sera couvert par les aides et subventions et amorti par le fonds de réserve spécifique pour «investissements futurs » (9282.900) dont le montant à disposition se situe à plus de 14 millions.

Par conséquent, compte tenu de la méthode de financement et d'amortissement choisie, aucune charge financière n'affectera les charges de fonctionnement des exercices à venir.



## 10. Conclusions

Fondés sur ce qui précède, nous vous proposons, Monsieur le Président, Mesdames et Messieurs les Conseillers communaux, de prendre les décisions suivantes :

Le Conseil communal de Lutry

- dans sa séance du 4 décembre 2021
- vu le préavis municipal n°1298/2021
- où le rapport de la Commission désignée pour examiner cet objet

décide

- I. d'autoriser la Municipalité à effectuer les travaux de réaménagement tels que proposés ;
- II. d'accorder les crédits nécessaires à ces travaux d'aménagement sur la route des Monts-de-Lavaux soit la somme de CHF TTC 235'000.- ;
- III. d'admettre le mode de financement proposé.

**AU NOM DE LA MUNICIPALITÉ**

 Le syndic Charles Monod		 Le secrétaire Denys Galley
---	---	---

Adopté en séance de Municipalité du 8 février 2021

Municipal délégué : Étienne Blanc

## 11. Annexes

Plans :

RT-1584\_01 Situation TL 47 Croix-Sapelle-Jordillon

RT-1584\_02 Situation TL 47 Echerins



Transports publics de la région lausannoise



Travaux et Domaines

Le Château 1095 Lutry 021 796 21 80 www.lutry.ch

RC 773 - PROLONGEMENT DE LA LIGNE TL 47 AMÉNAGEMENT DES ARRÊTS DE BUS LA CROIX/LUTRY - SAPELLE - JORDILLON

PLAN DE SITUATION 1:200

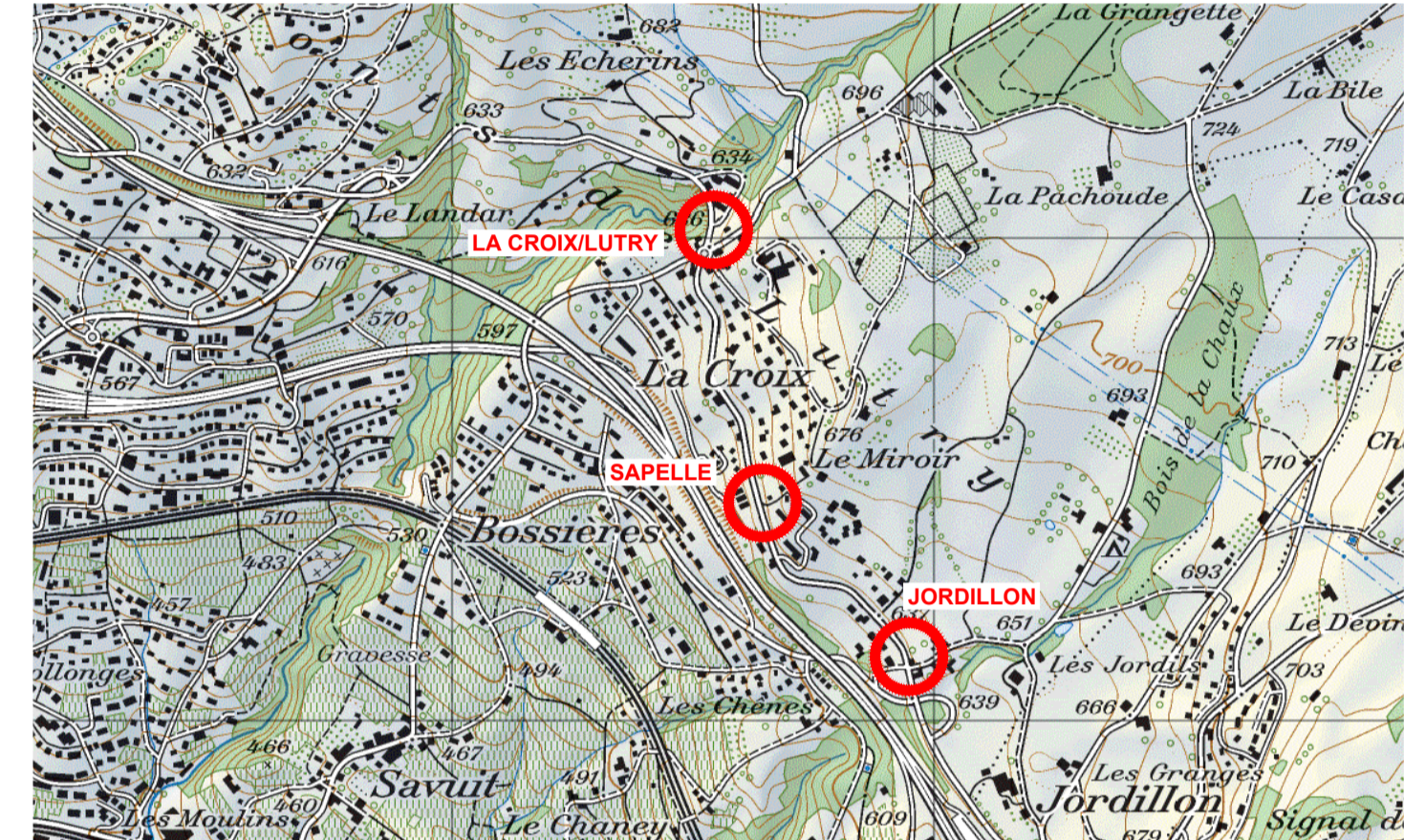
N° plan : RT-1584\_01

Lutry, le 9 juillet 2021

ENQUÊTE

Source : Géodonnées Etat de Vaud du 02.02.2020 RT-1584\_01 Situation TL 47.dwg

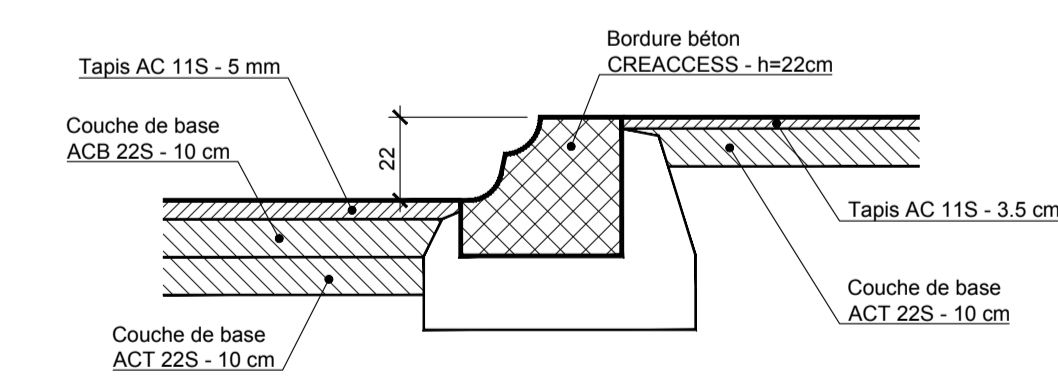
CNS n°1243 - Coord. MN95 : Y = 2543'500, X = 1'152'000 1:10'000



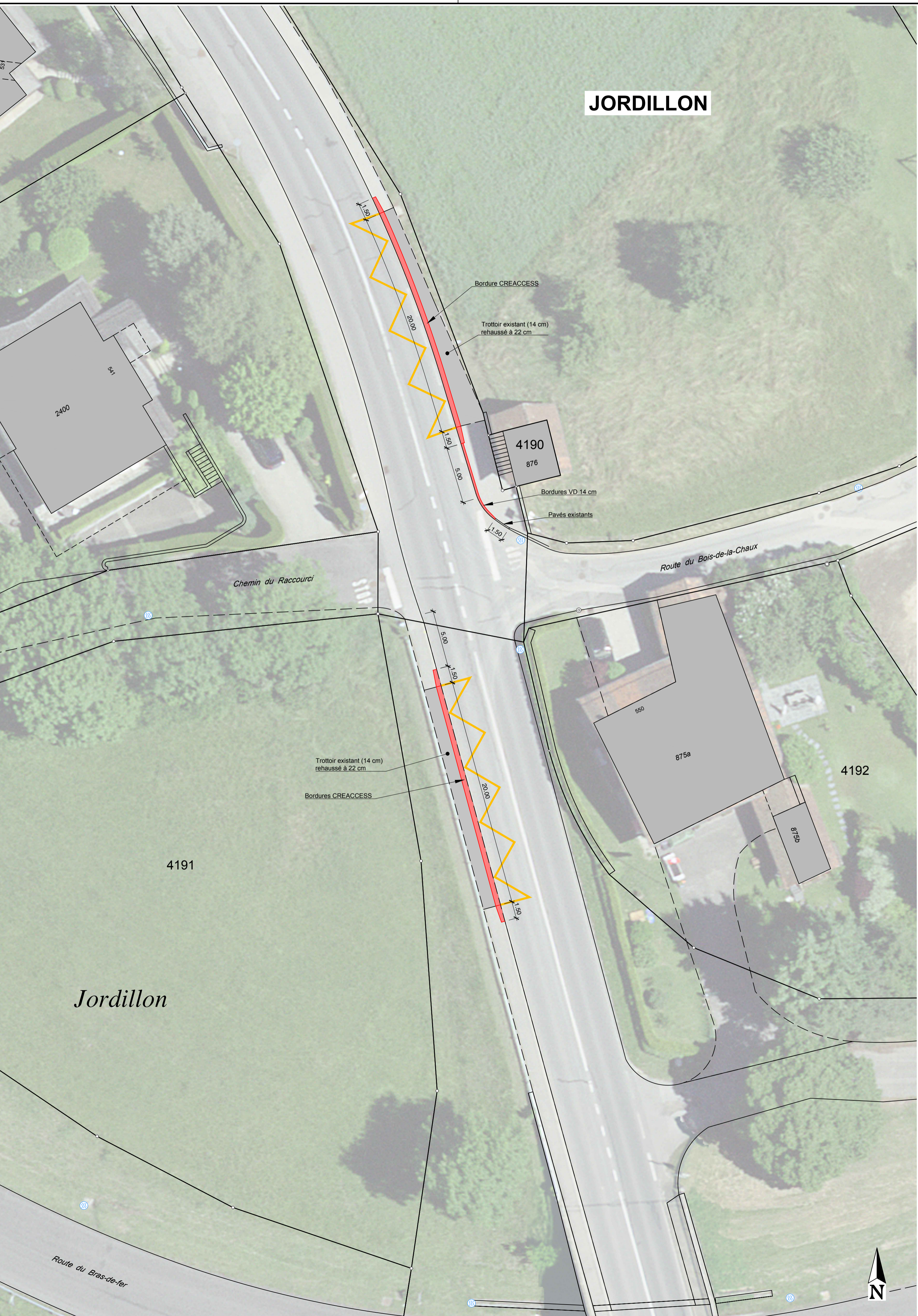
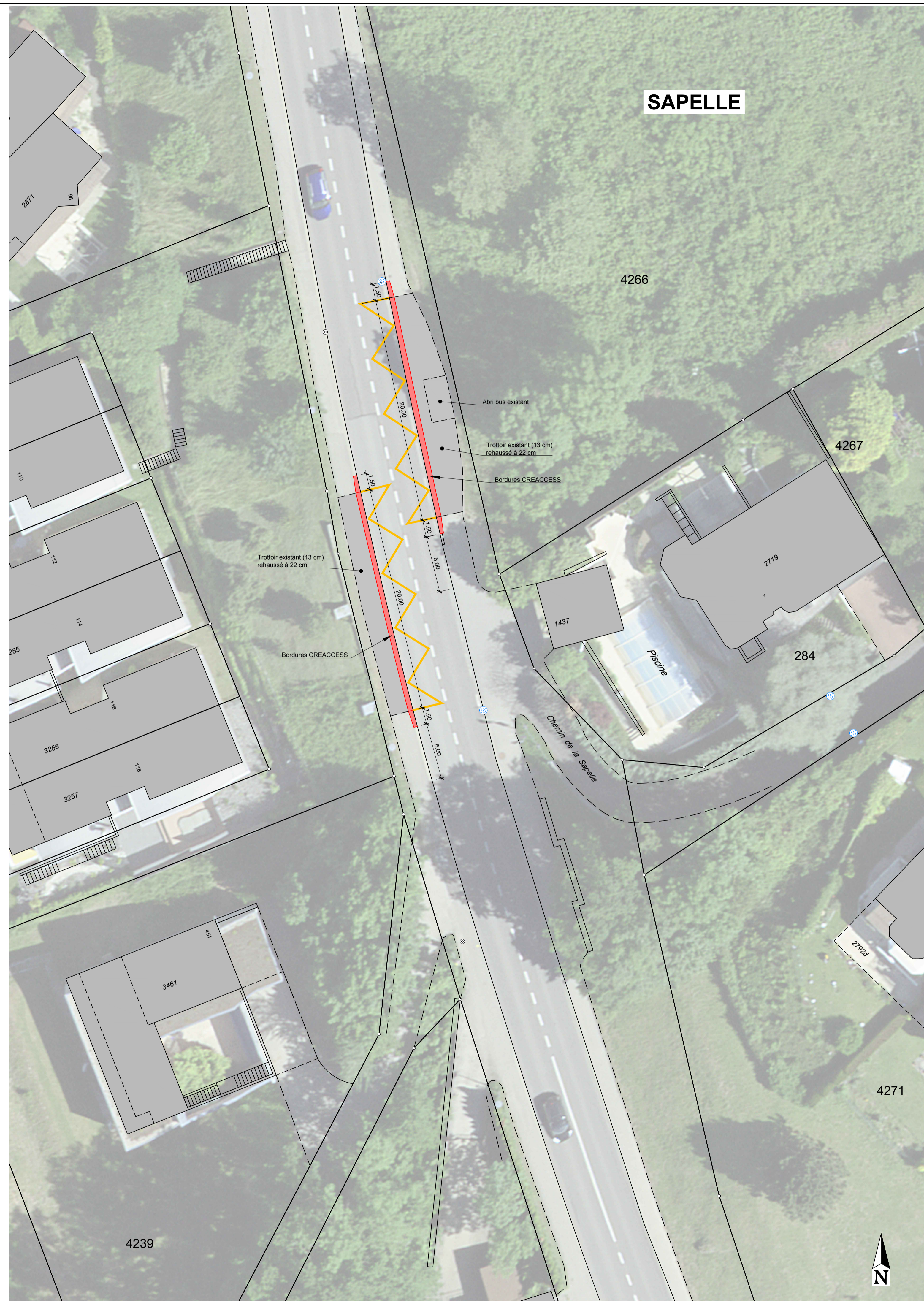
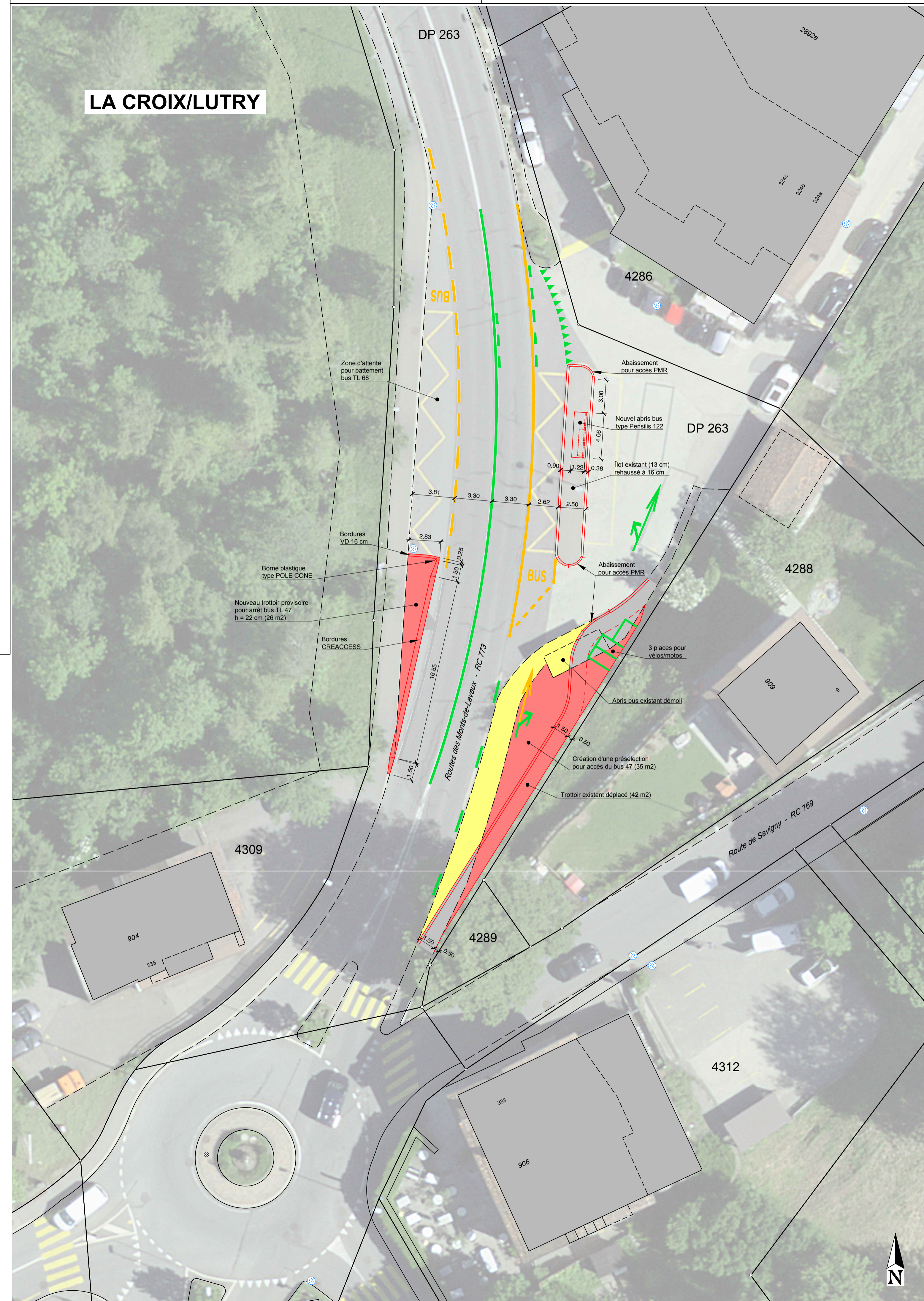
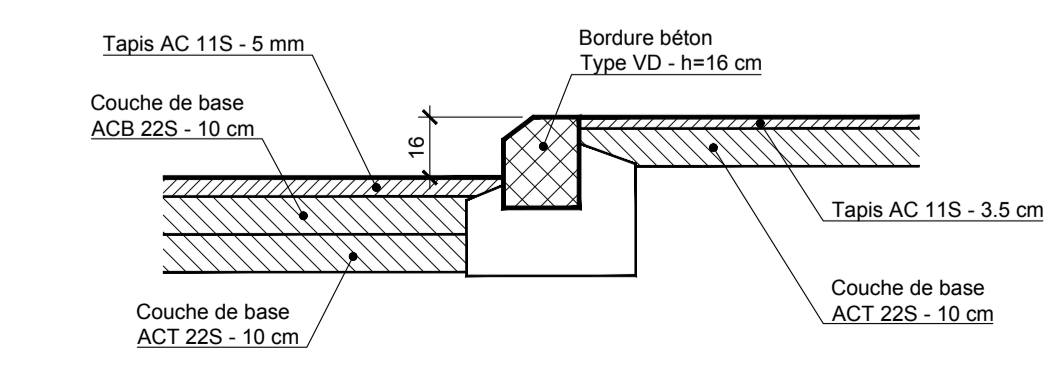
Légende :

- Agrandissement route et trottoir
- Modification trottoir existant en présélection routière
- Nouvelle bordure
- Nouveau marquage blanc
- Nouveau marquage jaune

COUPE TYPE 1:20 BORDURE 22 CM



COUPE TYPE 1:20 BORDURE 16 CM





Transports publics de  
la région lausannoise



Travaux et Domaines

Le Château 021 796 21 80  
1095 Lutry www.lutry.ch

RC 773 - PROLONGEMENT DE LA LIGNE TL 47  
AMÉNAGEMENT DE L'ARRÊT DE BUS - ÉCHERINS

## PLAN DE SITUATION 1:200

N° plan : RT-1584\_02

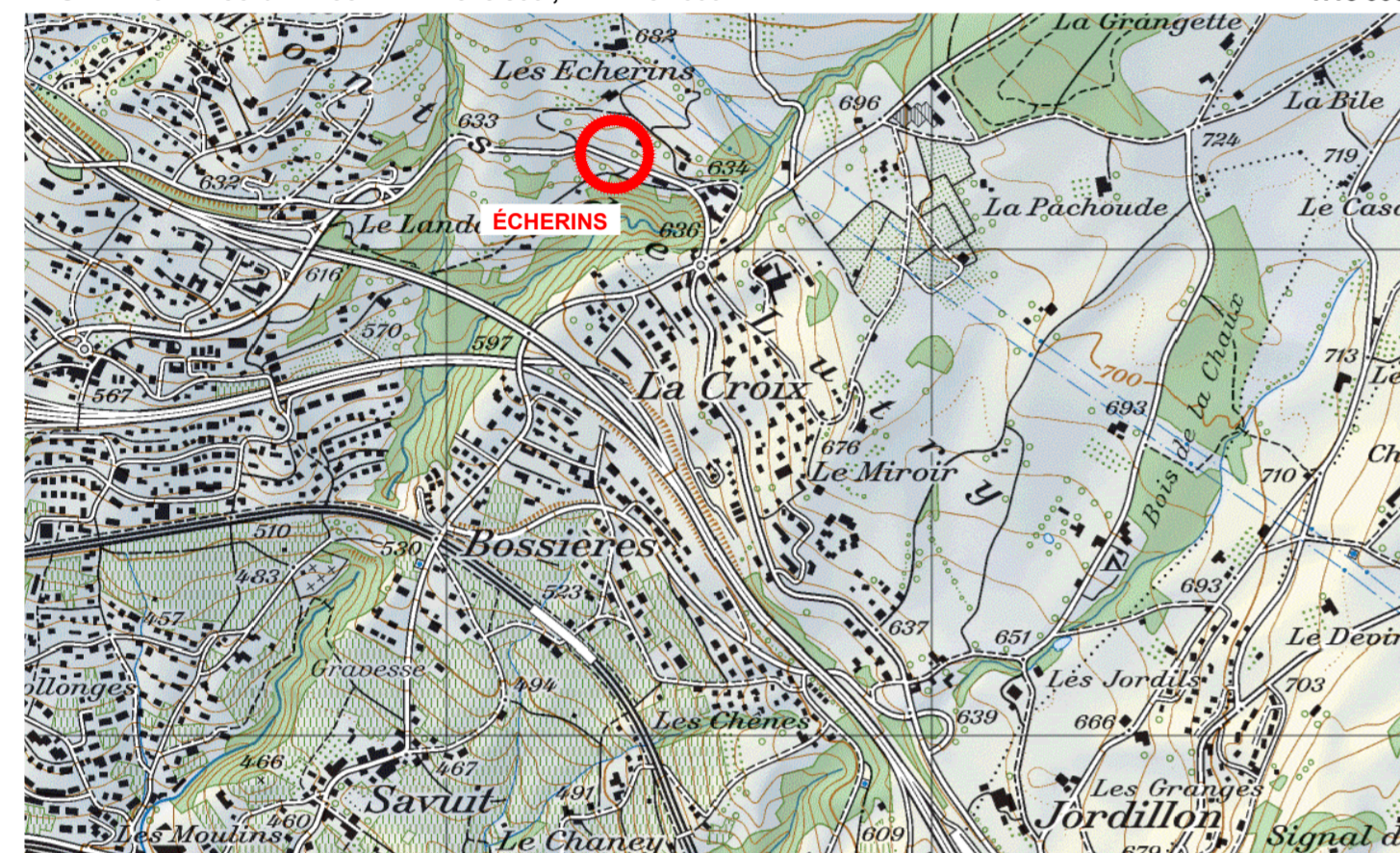
Lutry, le 25 mai 2021

PROJET

Source : Géodonnées Etat de Vaud du 02.02.2020  
RT-1584\_01 Situation TL 47.dwg

CNS n°1243 - Coord. MN95 : Y = 2'543'500 , X = 1'152'000

1:15'000



### Légende :

-  Nouvelle bordure
-  Nouveau marquage blanc
-  Nouveau marquage jaune

### COUPE TYPE 1:20 BORDURE 22 CM

