

TOUS À L'EST!



GUIDE DES BALADES
DE L'EST LAUSANNOIS

TOUS À L'EST! POUR DÉCOUVRIR OU REDÉCOUVRIR LES PAYSAGES DE L'EST LAUSANNOIS

Le Schéma directeur de l'Est lausannois (SDEL) a conduit une étude stratégique d'évolution du paysage afin de valoriser les qualités paysagères de son territoire. Publiée en 2016, celle-ci identifie neuf axes le long desquels les quatre communes de l'Est lausannois se sont mises d'accord pour réaliser des interventions ponctuelles destinées à améliorer la visibilité et l'accessibilité de la diversité paysagère du secteur Est de l'agglomération.

Aujourd'hui, ces neuf itinéraires pédestres se concrétisent par leur fléchage et leur balisage. Au gré de ces promenades thématiques, vous pouvez redécouvrir les lieux d'intérêt emblématiques de la région et profiter au fil du temps des nouveaux aménagements réalisés par les communes.

Ce guide qui propose des informations pratiques, des cartes et des descriptifs des points d'intérêt, vous accompagnera le long du chemin.

Les communes du SDEL se sont mobilisées ensemble afin que ce projet fédérateur, de portée intercommunale, permette à la population de bénéficier d'une offre en loisirs doux de proximité renouvelée, mettant en scène la diversité et la richesse paysagères de l'Est lausannois.

Nous vous souhaitons beaucoup de plaisir à parcourir cette région.

M. Gil Reichen
Syndic de la Ville de Pully
et Président du SDEL



COMMENT UTILISER CE GUIDE ?

Cette brochure présente 9 balades à travers l'Est lausannois. Soigneusement sélectionné et testé, chaque itinéraire a ses spécificités.

Cours d'eau, dénivelés, points de vue, activités... ce guide vous ouvre de nouveaux horizons. Bonne découverte!



Concernant le repérage et l'orientation sur le terrain, un balisage fin, à double sens, a été mis en place afin de vous accompagner tout au long de la balade. Vous trouverez donc sur votre chemin des panneaux ou des autocollants qui reprennent le numéro et le nom de la balade. Les panneaux de début et/ou de fin de balade indiquent également le lieu de destination ainsi que le temps moyen nécessaire pour la parcourir.

Précisons toutefois que même si les balades peuvent se faire dans les deux sens, les informations techniques inscrites dans le guide découlent du sens de la balade le plus facile.

Légendes des cartes

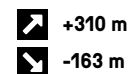
Caractéristiques de la balade



Distance



Durée moyenne



Dénivelé positif et négatif



Itinéraire de la balade



Itinéraire alternatif



Prolongement possible



Départ conseillé



Arrivée

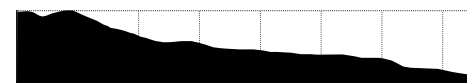


Point d'intérêt / repère



Connexion à d'autres balades

Profil de la balade



Transports



Points d'intérêts



Château



Place



Refuge / Couvert



Espace de détente



Place de jeux /
Parcours santé /
Sentier didactique



Tunnel



Menhirs



Plage



Ferme



Parc



Point de vue



Vignes



Patrimoine



Pont



Piscine



Port

QUELLES SONT LES BALADES ?



1

AU BORD DU LAC

TOUR HALDIMAND – QUAIS DE LUTRY

2

CHEMIN DE LA VUACHÈRE

« SUR LES TRACES DU RENARD »

PRAZ-SÉCHAUD – TOUR HALDIMAND

3

AU FIL DE LA PAUDÈZE

LES TROIS CHASSEURS – PULLY PLAGE

4

AU FIL DE LA LUTRIVE

LA CROIX-SUR-LUTRY – LUTRY BOURG

5

DE PARCS EN PLACES

PERRAUDETAZ – TOUR BERTHOLOD

6

ENTRE BELVÉDÈRES ET VIADUCS

BOSSIÈRE – PARC DU LIAUDOZ

7

TOUR DES HAMEAUX

CHATRUFFE – LE CHÂTELARD

8

ENTRE VILLE ET CHAMPS

LA CROIX-SUR-LUTRY – LA ROSIAZ

9

PAR MONTS ET PAR VAUX

CLAIE-AUX-MOINES – BOIS DE LA CHENLAULA



1 AU BORD DU LAC

TOUR HALDIMAND – QAIS DE LUTRY

Niveau de difficulté : facile
 Accessible aux personnes à mobilité réduite
 et aux poussettes

5,5 km

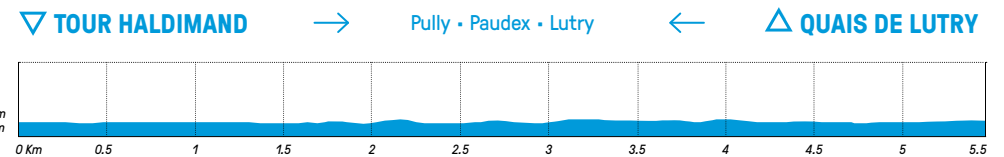
+21 m
 -20 m

1h20

En bordure de l'élément captivant qu'est le lac, les rives et leur balade offrent des paysages variés, entre points de vue exceptionnels et urbanisation. Elles participent de manière notable à l'image et à l'attrait touristique de l'Est lausannois.

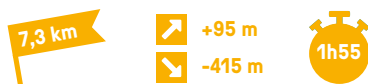
Selon l'envie, le promeneur y trouvera plages, espaces de repos ainsi que ports et embarcadères. Au menu, détente, contemplation et évasions lacustres.

Attractrices d'activités diverses, les rives s'esquissent comme un espace où il fait bon de se rencontrer.

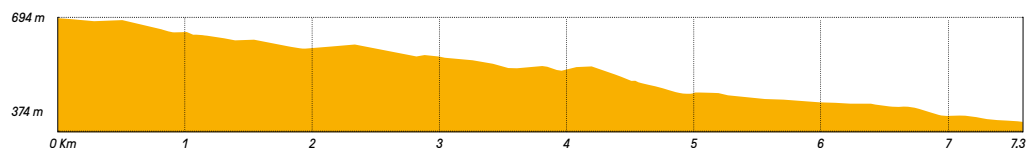


2 CHEMIN DE LA VUACHÈRE « SUR LES TRACES DU RENARD » PRAZ-SÉCHAUD – TOUR HALDIMAND

Niveau de difficulté : facile



▽ PRAZ-SÉCHAUD → Lausanne ← △ TOUR HALDIMAND



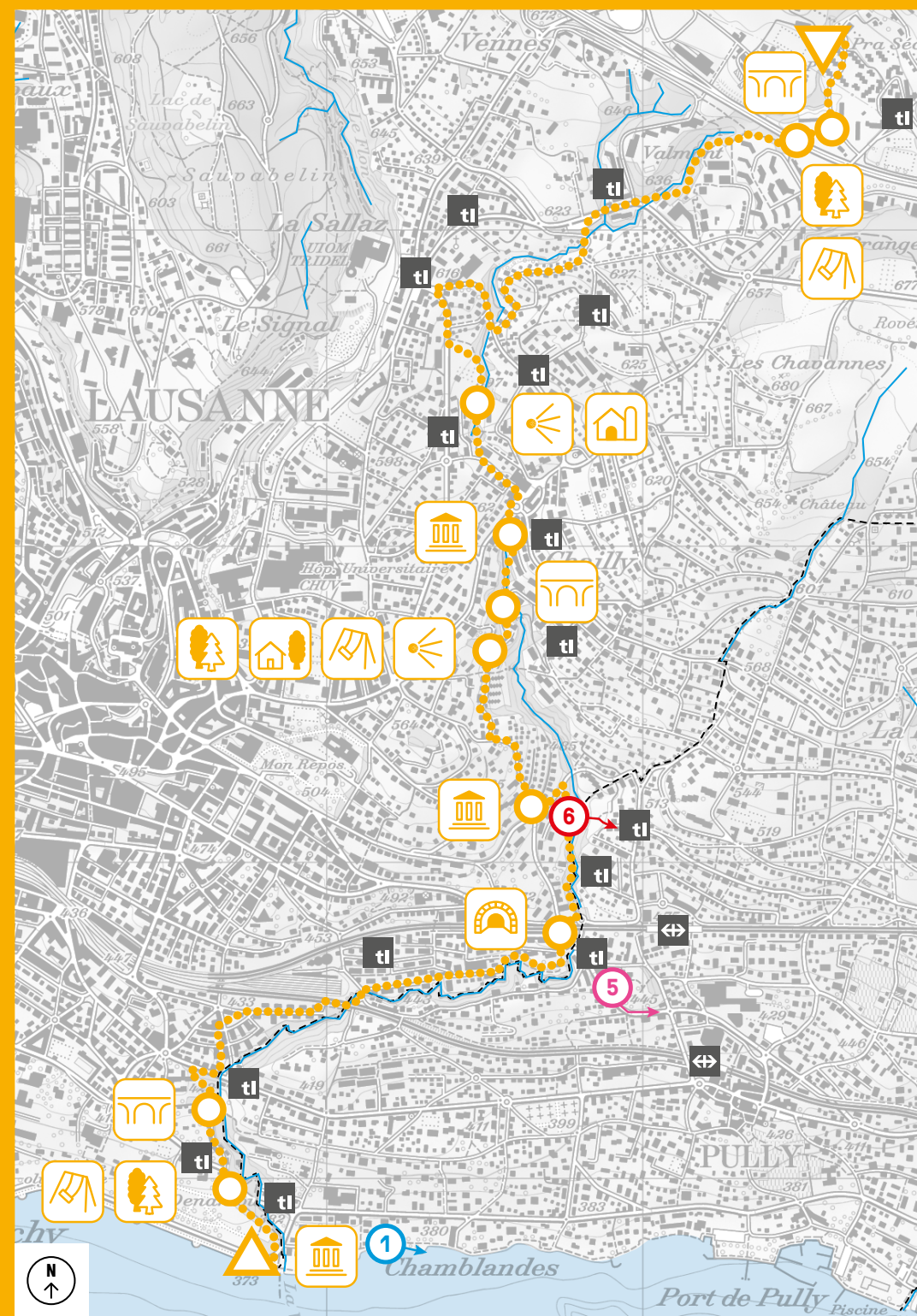
Simple ruisseau bucolique à sa source, la Vuachère marque ensuite le paysage en creusant « en grogne » de profondes gorges dans la molasse. Il termine sa course dans le lac en cours d'eau paisible après quelques harmonieux méandres. Sauvage mais traversant toute la ville, la Vuachère constitue le seul couloir forestier reliant le haut de la ville au lac.

Le chemin de la Vuachère emprunte des trottoirs et des sentiers de promenade, ainsi que d'étroites et raides descentes forestières. Il franchit la rivière par des passerelles et des escaliers.

Régulièrement, des panneaux didactiques décrivent la rivière et relèvent les particularités de la flore, les curiosités géologiques, les animaux à observer, l'intérêt d'un ensemble architectural ou l'histoire du lieu.»

Extraits du texte « La Vuachère » sur www.lausanne.ch

Cette balade s'inscrit sur un parcours déjà existant : « Sur les traces du renard ». Pour vous guider, le sentier est balisé par de petites plaques gravées d'une empreinte de patte.



3 AU FIL DE LA PAUDÈZE

LES TROIS CHASSEURS – PULLY PLAGE

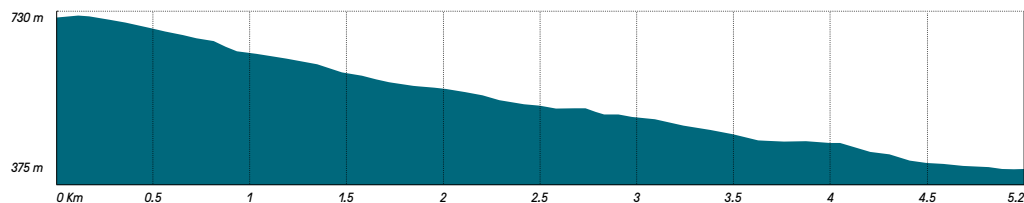
Niveau de difficulté : moyen
(escaliers abrupts)

5,2 km

+44 m
-399 m

1h10

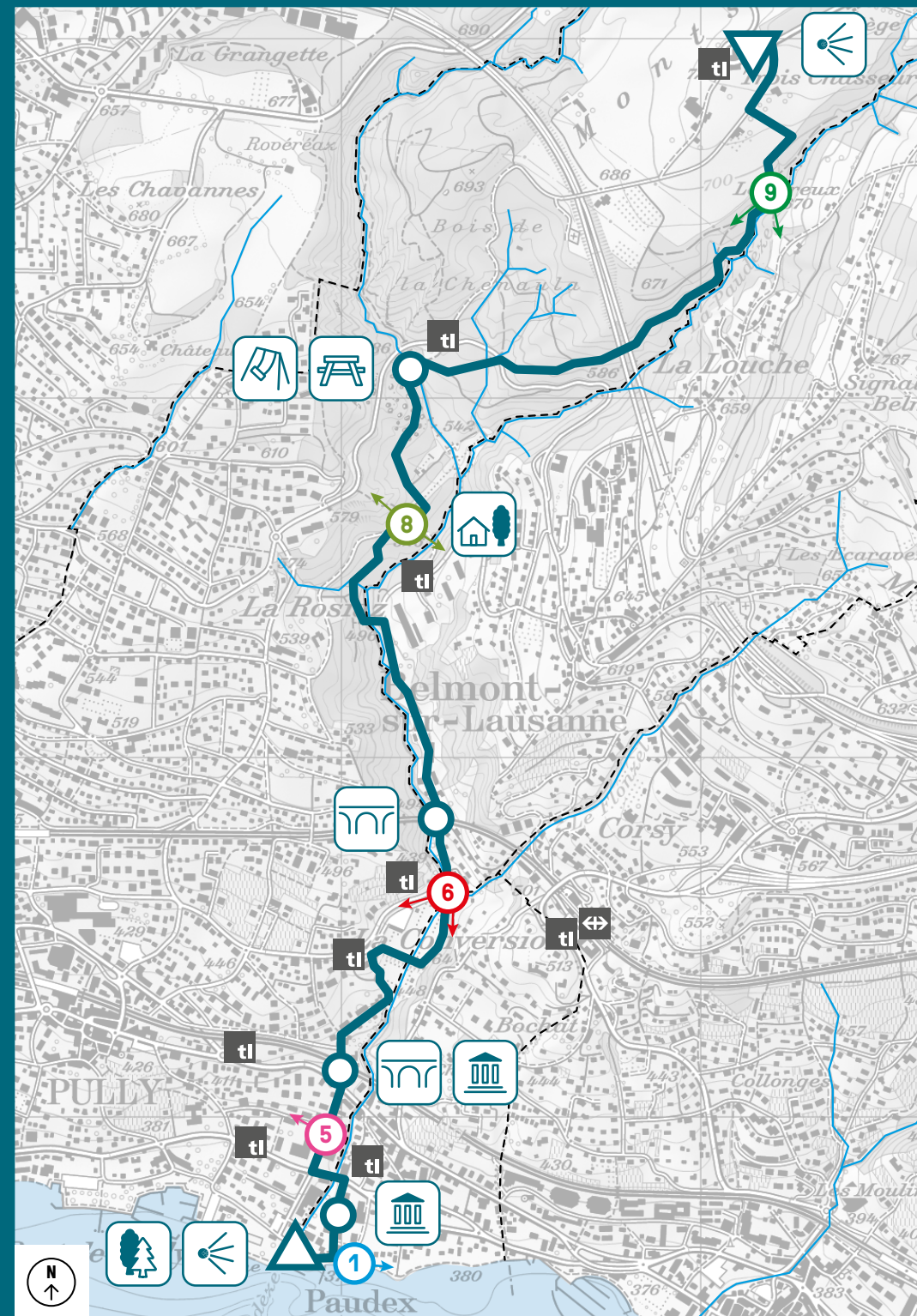
▽ LES TROIS CHASSEURS → Pully · Belmont s/Lsne · Paudex ← △ PULLY PLAGE



La Paudèze façonne le paysage, elle transporte l'eau, charrie les alluvions... Elle lie les monts au lac, traversant les différents espaces que sont la campagne, la forêt et la ville.

À cheval sur les Communes de Pully, Belmont et Paudex, ce cours d'eau sculpte avec charme la topographie de l'agglomération.

Longeant ce cours d'eau avec liberté, cette balade invite le promeneur à la découverte, à la flânerie et à la détente, lui ouvrant les portes d'un vallon à la géologie intrigante et passionnante.



4 AU FIL DE LA LUTRIVE

LA CROIX-SUR-LUTRY - LUTRY BOURG

Niveau de difficulté : facile
(tronçons raides)

3,1 km

+21 m
-283 m

0h50

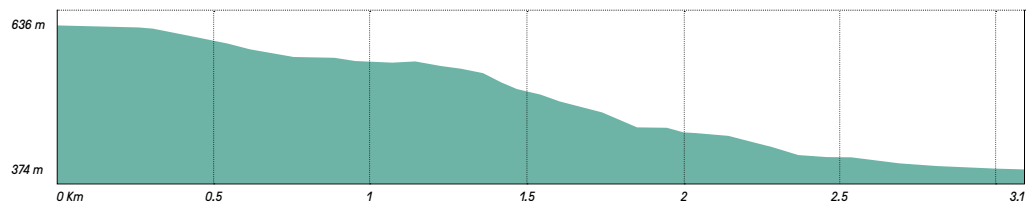
▽ LA CROIX-SUR-LUTRY



Lutry

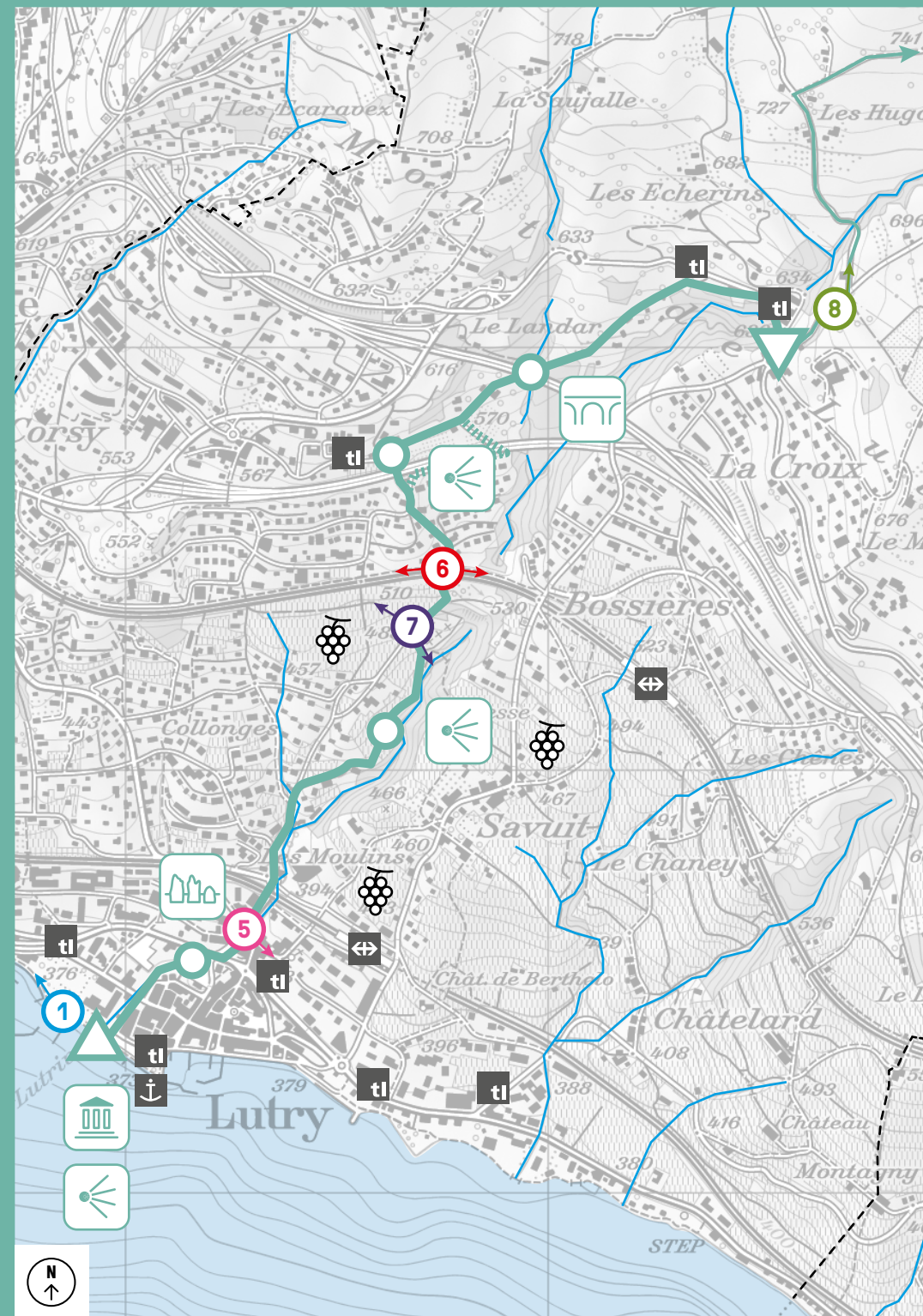


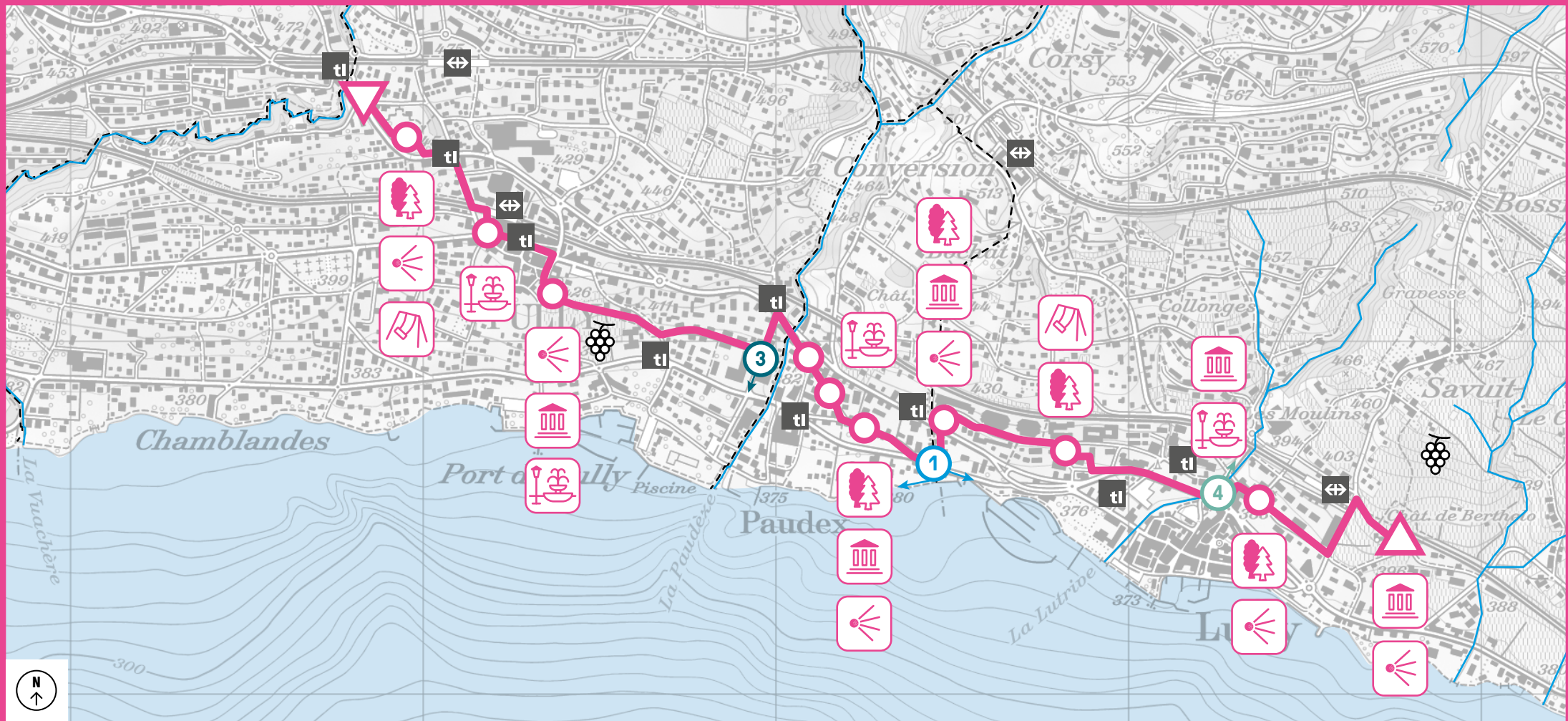
△ LUTRY BOURG



Paisible est la Lutrive qui s'écoule. Qu'elle soit visible ou non, l'eau est là, à côté de nous, sous nos pas ou sous un pont.

Cette balade appelle à la curiosité du promeneur, par le dialogue qu'elle entame entre paysage local et grand paysage. Nature et tranquillité, vignoble et gourmandise, histoire et culture sont au rendez-vous de cette promenade haute en couleurs.





5 DE PARCS EN PLACES

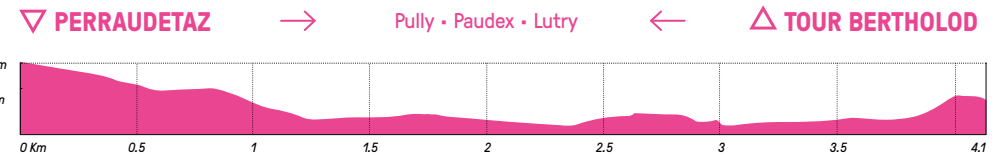
PERRAUDETAZ – TOUR BERTHOLOD

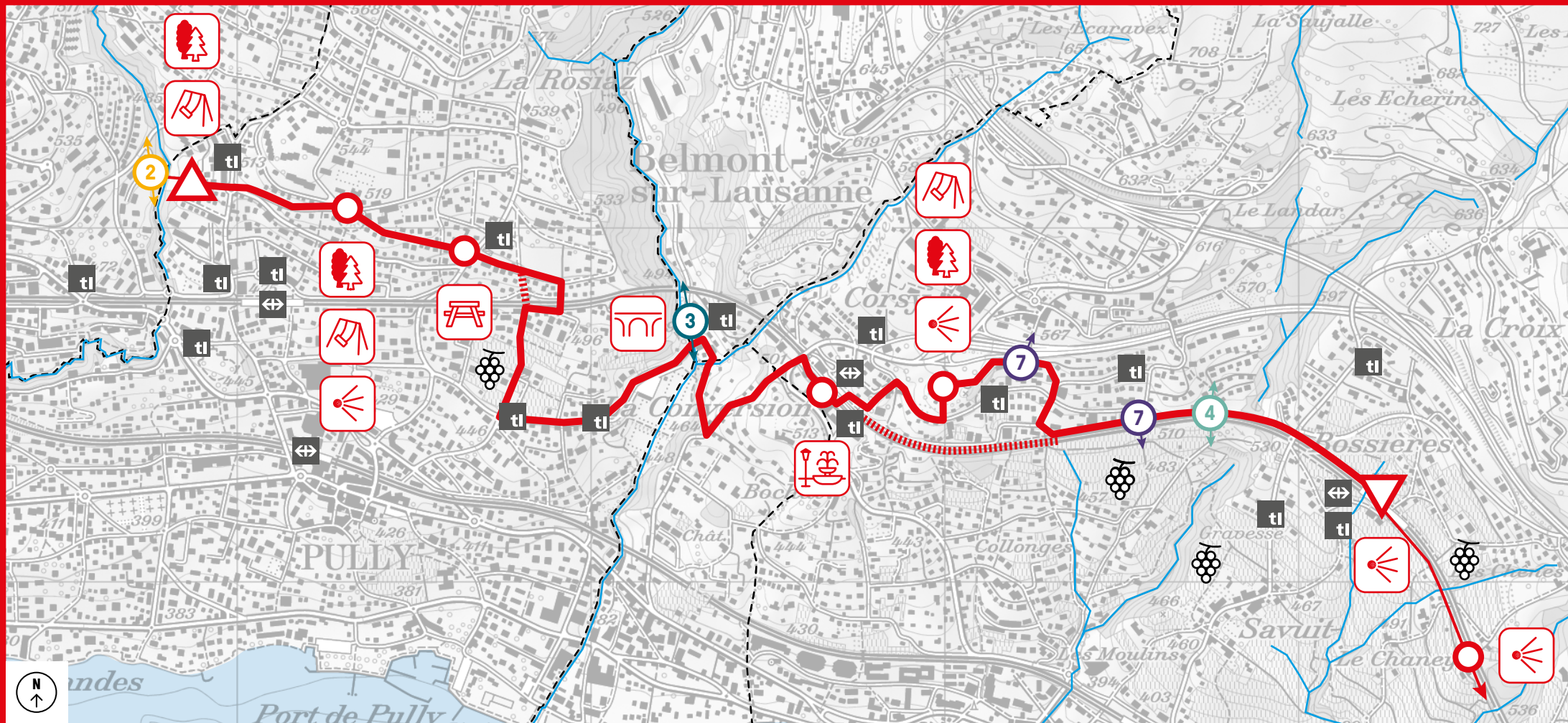
Niveau de difficulté : facile
(tronçons raides et pavés)
Accessible aux poussettes



Au cœur de la ville, cette balade s'accroche aux principaux espaces publics de l'Est lausannois. Ces espaces publics offrent des respirations dans le tissu bâti, invitant le promeneur à la détente et aux loisirs.

À la confluence du passé et de l'avenir, ces espaces se caractérisent par leur diversité, de la place de la Gare aux jardins du château. Au-delà des vues qui donnent le rythme, cette balade invite à la découverte d'espaces à la fois intimistes et ouverts sur le grand paysage, avec le lac, Lavaux et les Alpes.





6 ENTRE BELVÈDÈRES ET VIADUCS

BOSSIÈRE – PARC DU LIAUDOZ

Cette balade offre des paysages contrastés, des vignobles de Lavaux à l'urbanisation de Pully. Elle propose de nombreux lieux de contemplation s'ouvrant sur le lac et les Alpes, l'urbanisation grimpante ainsi que les vignes.

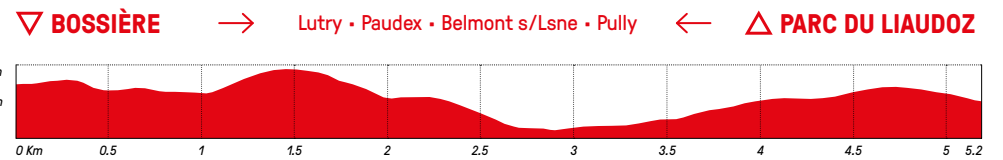
Au cours de la balade, le promeneur bénéficie de nombreux points de vue, vers le lac et vers les monts, lui permettant de se repérer, de s'orienter et de s'émerveiller. L'apparition ponctuelle de belvédères et de viaducs constitue des ouvertures sur ce cadre magnifique, vu d'en-bas puis vu d'en-haut.

Niveau de difficulté : moyen

5,2 km

+171 m
-201 m

1h25



7 TOUR DES HAMEAUX

CHATRUFFE – LE CHÂTELARD

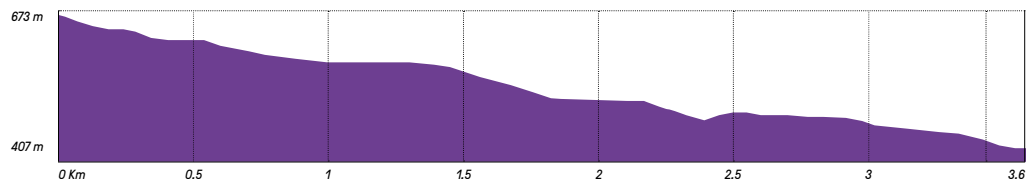
Niveau de difficulté : facile
(tronçons raides avec escaliers)

3,9 km

+55 m
-321 m

0h55

▽ CHATRUFFE → Belmont s/Lsne · Lutry ← ▲ LE CHÂTELARD

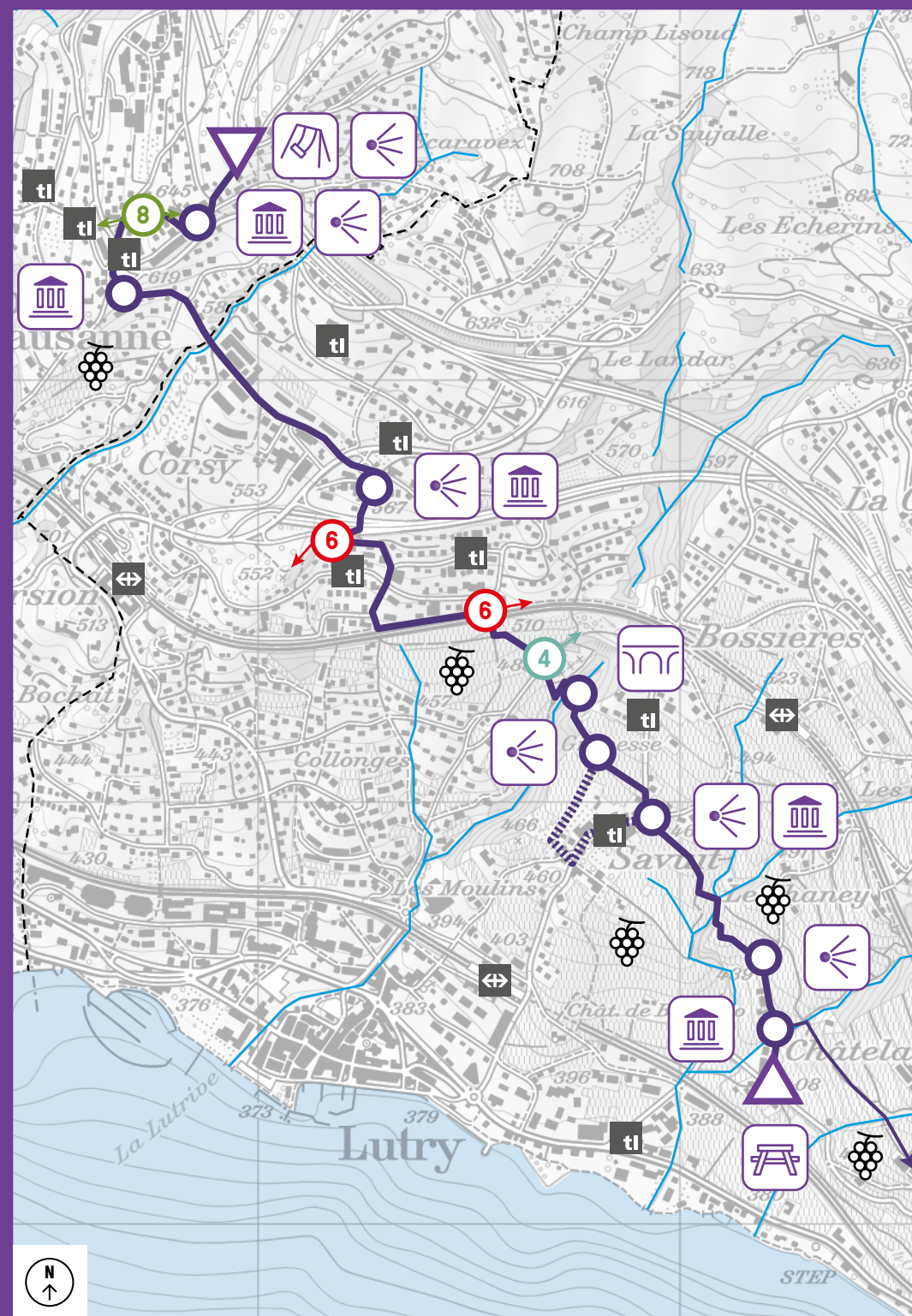


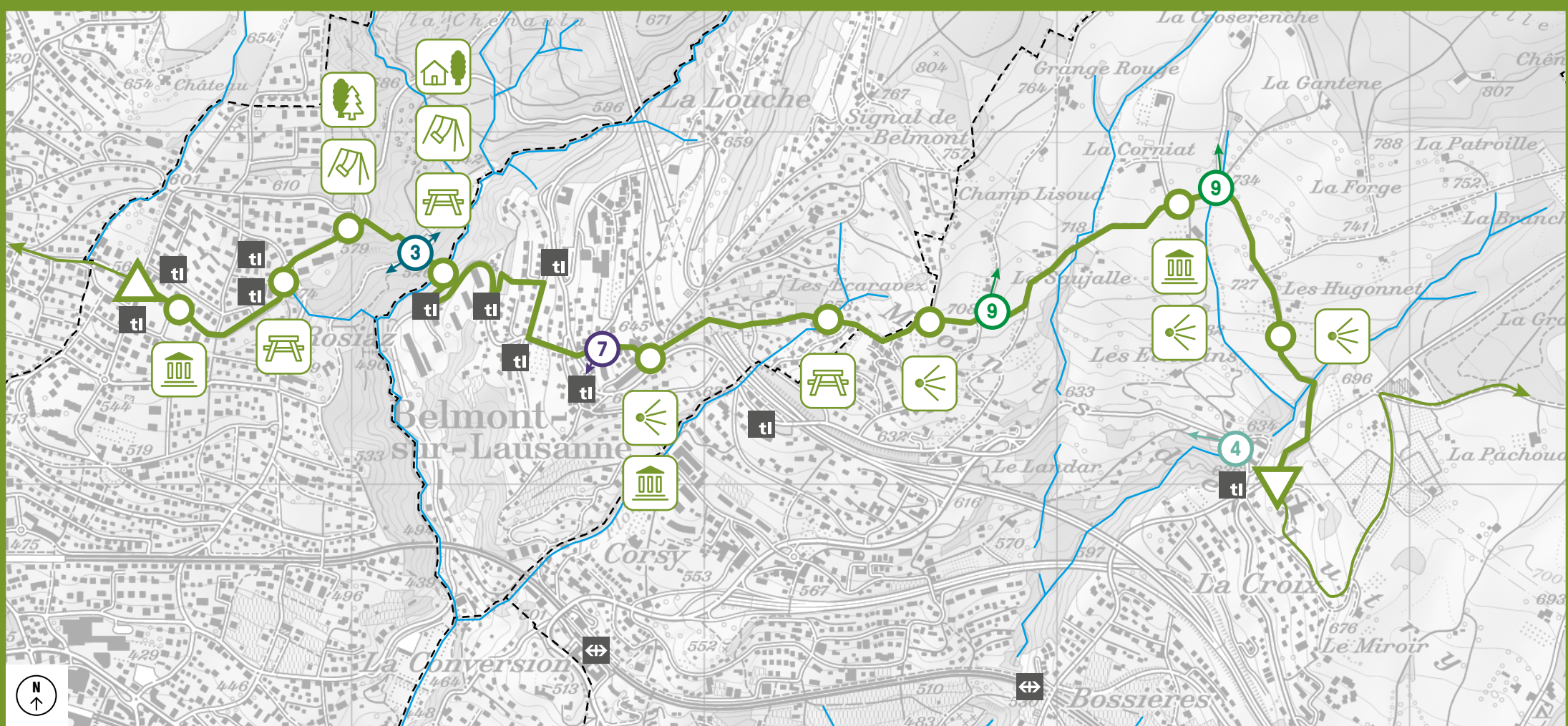
En un peu moins d'une heure, cette balade nous fait remonter le temps, plongeant le promeneur dans l'histoire « moins connue » de l'Est lausannois.

Elle le plonge au cœur des petites entités bâties, que sont les hameaux, tout en offrant la possibilité de prendre du recul, pour apprécier leur silhouette construite et harmonieuse.

L'alternance d'espaces urbanisés et ouverts caractérise cette balade, oscillant entre densité et respiration, entre patrimoine et vignoble.

Le promeneur déambule ainsi de fontaine en fontaine avant de rejoindre les hameaux préservés de Lavaux.





8 ENTRE VILLE ET CHAMPS

LA CROIX-SUR-LUTRY – LA ROSIAZ

De La Croix-sur-Lutry à La Rosiaz, cette balade permet à celui qui la sillonne de traverser des lieux aux intensités contrastées.

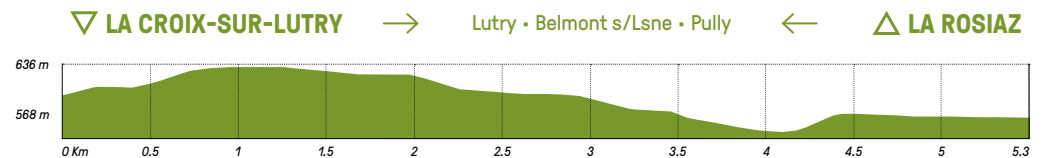
En quelques kilomètres, elle met en relation l'énergie de la ville avec le monde rural des monts. Urbanisation continue puis clairsemée et plateaux vallonnés se rencontrent pour dessiner le fil conducteur de cette parenthèse paysagère.

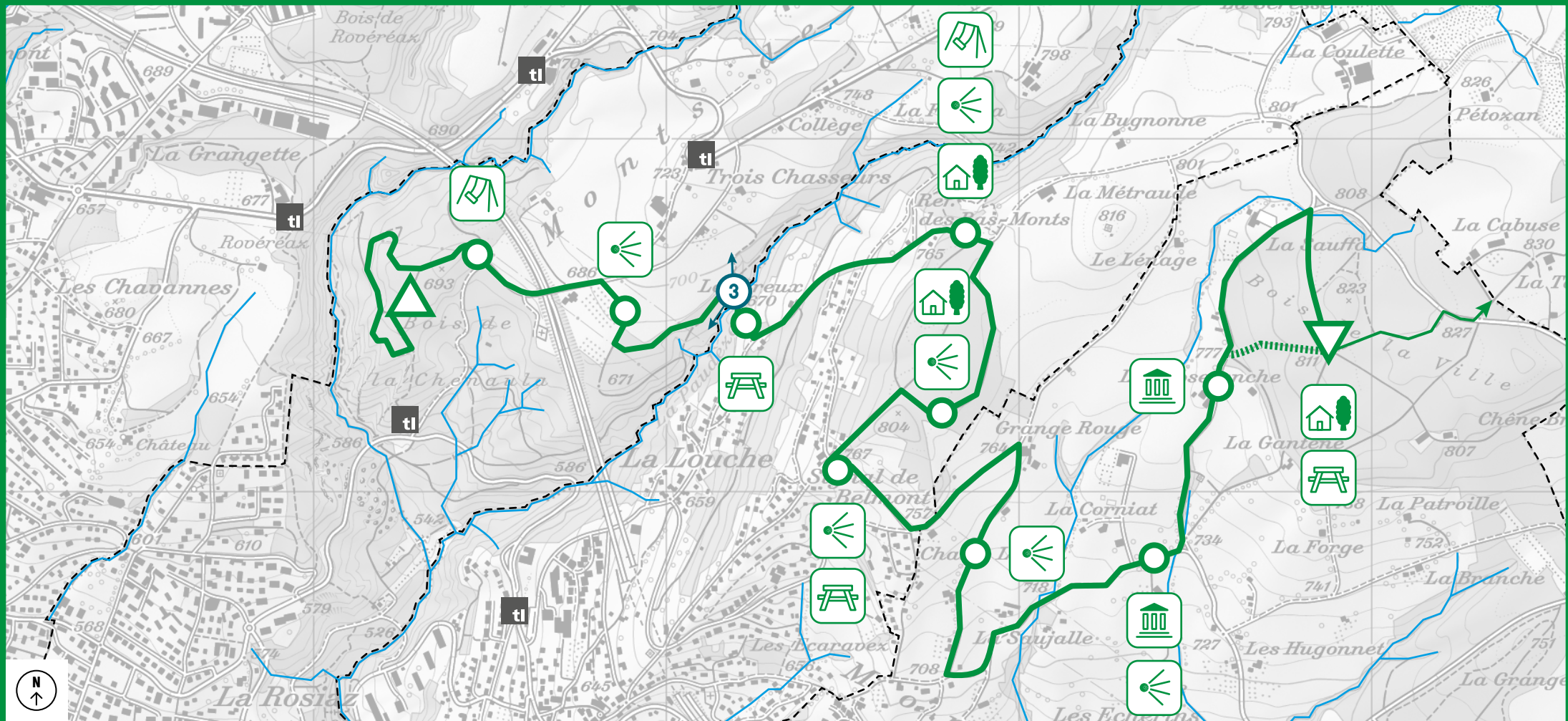
Niveau de difficulté : difficile
(tronçons avec escaliers abrupts)

5,3 km

+182 m
-250 m

1h50





9 PAR MONTS ET PAR VAUX

CLAIÉ-AUX-MOINES – BOIS DE LA CHENAULA

Là-haut, les cultures, prés et pâturages s'étendent sur des plateaux vallonnés, entrecoupés de boisements. Composée de microcosmes de tranquillité, cette balade fait voyager le promeneur, loin de l'agitation urbaine.

Du bois de la Ville au bois de la Chenaula, elle ondule au fil de la topographie vallonnée. Des ouvertures sur le lac et les Alpes marquent ce paysage, suggérant l'arrêt et la contemplation.

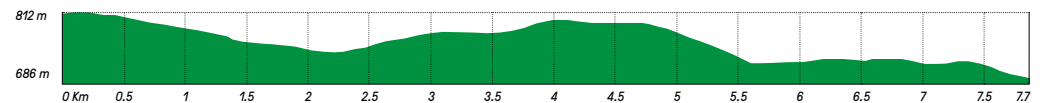
Niveau de difficulté : difficile (montées raides)

7,7 km

+207 m
-333 m

2h05

▽ CLAIÉ-AUX-MOINES → Lutry · Belmont s/Lsne · Pully ← △ BOIS DE LA CHENAULA



IMPRESSUM

Pilotage et coordination

Bureau technique du SDEL

Mme Pascale Seghin, Cheffe de projet
Mme Valérie Wullemin, Assistante administrative
Mme Jessalyne Schwarz, Géographe-urbaniste
Mme Delphine Négrier, Urbaniste
Mme Laure Tixier, Urbaniste

Élaboration

Commune de
Belmont-sur-Lausanne

Mme Catherine Schiesser, Municipale,
Comité de pilotage
M. Dominique Gamboni, Chef de service
technique, Groupe de suivi

Commune de Lutry

M. Pierre-Alexandre Schlaeppli, Municipal,
Comité de pilotage
Mme Noémie Urfer, Déléguée à la mobilité,
Groupe de suivi
Mme Rosalba Drosi Alber, Déléguée à
la communication, Groupe de suivi

Commune de Paudex

Mme Arielle Martin, Municipale,
Comité de pilotage et de suivi
M. Jean-Philippe Chaubert, Municipal,
Comité de pilotage et de suivi

Commune de Pully

M. Gil Reichen, Président du SDEL et Syndic,
Comité de pilotage
M. Thibaut Defois, Architecte-paysagiste,
Groupe de suivi
Mme Joanne Beaud Turin, Déléguée
à la communication, Groupe de suivi

Commune de Lausanne

M. Julien Rémy, Architecte-Paysagiste,
pour la coordination des balades avec
la Ville de Lausanne

Étude de référence

Verzone Woods Architectes Sàrl : étude stratégique d'évolution
du paysage de l'Est lausannois (novembre 2016) et étude d'avant-projet
pour la mise en œuvre de la stratégie

Conception graphique

Plates-Bandes communication & Fulguro design

Photographie (p.3)

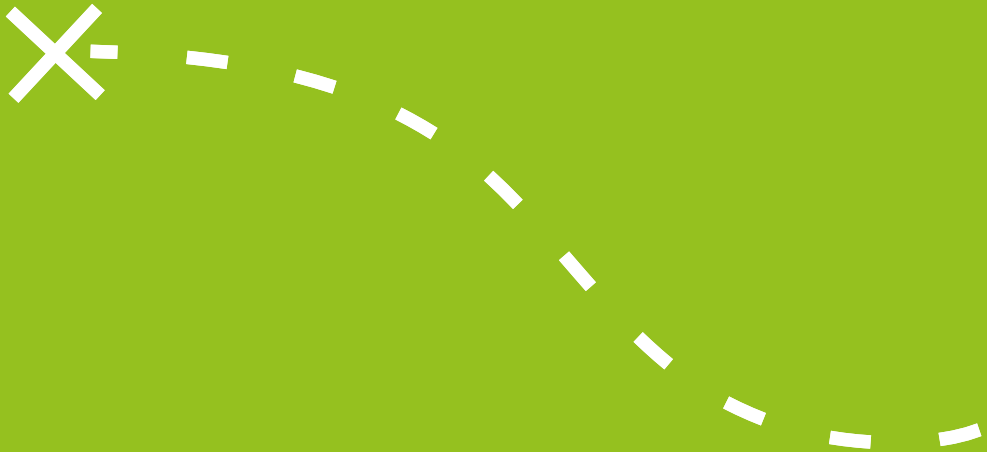
M. Jean-Michel Zellweger

Fond de carte

Géodonnées État de Vaud

Impression

PCL Presses Centrales SA



Commune
de Lutry

